

6x M4 - ISO 4017

Ts=3 Nm

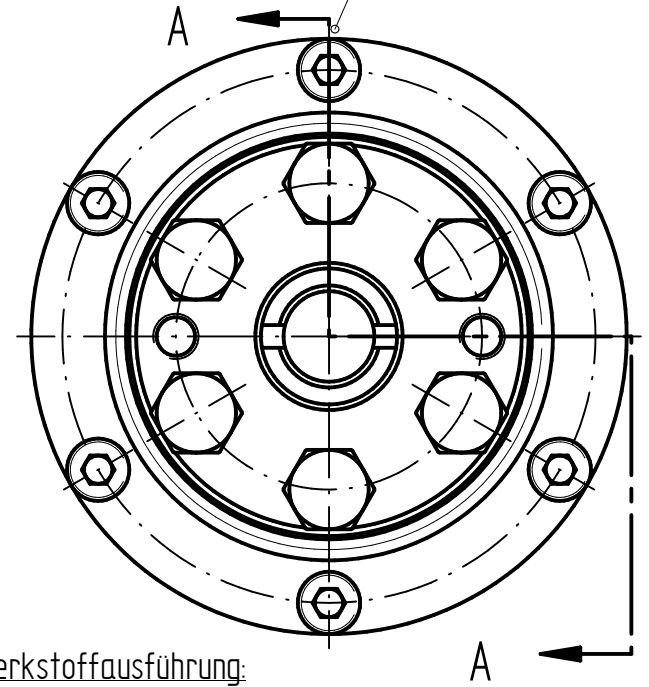
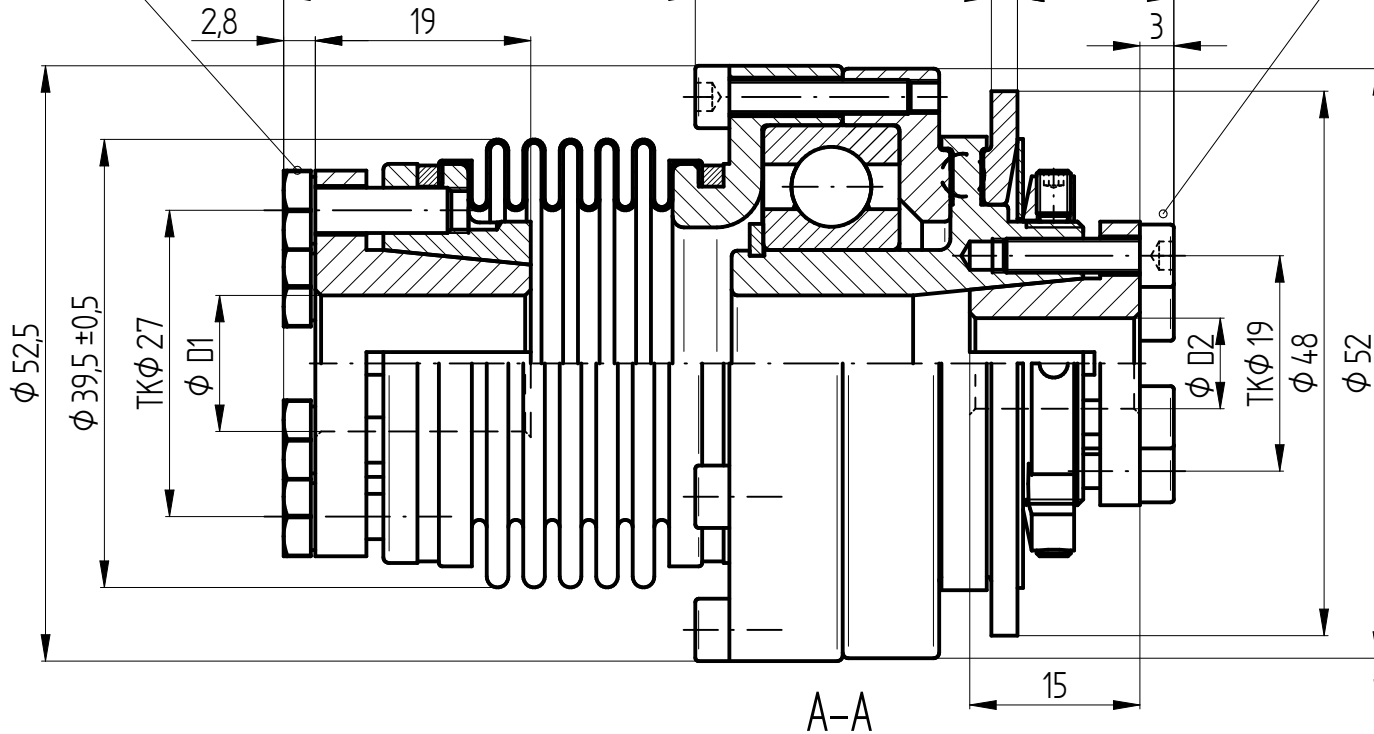
78,5^{+0,5}_{-0,5}

6x M3 - ISO 4762

Ts=1,5 Nm

6x M3 - ISO 4762

Ts=2 Nm



Werkstoffausführung:

Sicherheitsteil: Vergütungsstahl

Konusbuchsen: Vergütungsstahl

Balg: Edelstahl

Schrauben: ISO 4762 / 12.9

ISO 4017 / 8.8

Technische Daten:

Einstellbereich: 2 - 6 Nm

Torsionssteife: 2,1 Nm/arcmin

max. axialer Wellenversatz: ± 0,5 mm

max. lateraler Wellenversatz: 0,15 mm

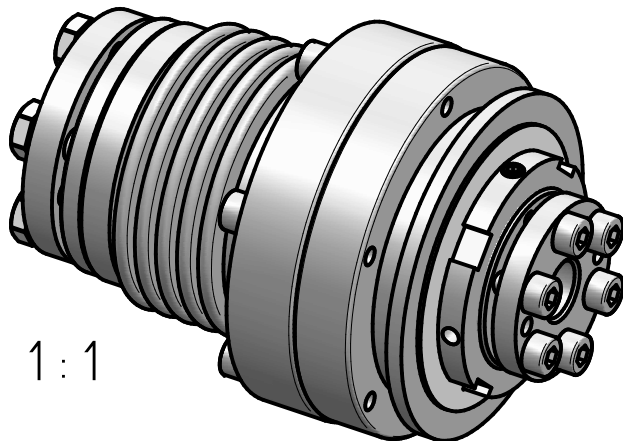
Masse: ca. 0,5 kg

Massenträgheitsmoment: 0,12 · 10⁻³ kgm²

Nabenbohrung ØD1 min/max: 6 / 16 mm

Nabenbohrung ØD2 min/max: 5 / 12 mm

max. zulässiger Temperaturbereich: -30°C bis +200°C



1:1

		Werkstoffbezeichnung		Werkstoffnummer	Maßstab
		-		-	1,5
		Rohteil-/Vorteilnummer		Gewicht	
		-		- kg	
		gepr.		10.07.20	Wu
		gez.		23.05.17	Be
Passung	Abmaß	Datum	Name		Benennung
DIN ISO 13715	DIN ISO 2768-mK				Sicherheitskupplung SKY - KS 6
	0,5 ... 6 ± 0,1				Format A4
	6 ... 30 ± 0,2				Artikelnummer
	30 ... 120 ± 0,3				MB - 145 20811
	120 ... 315 ± 0,5				Ersatz für
	315 ... 1000 ± 0,8				ersetzt durch

JAKOB
Antriebstechnik

D-63839-Kleinwallstadt