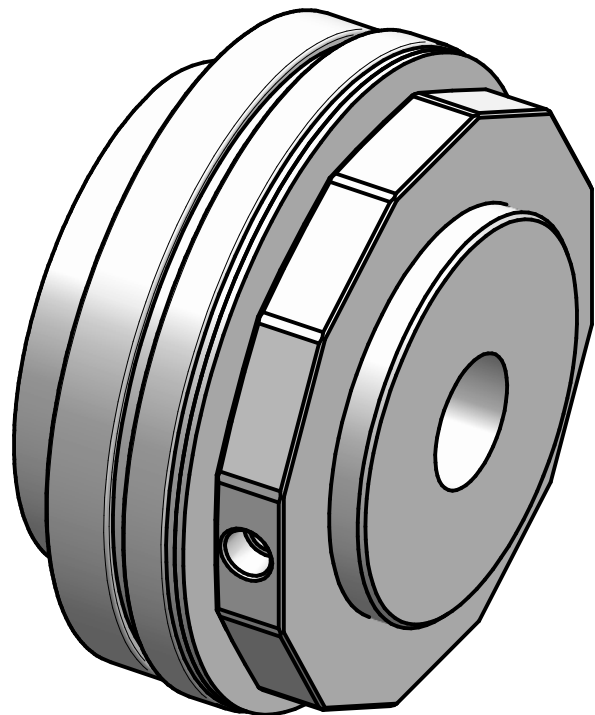


A-A



Technische Daten:  
 Einstellbereich: 800 – 2000 Nm  
 max. radiale Belastung: 50.000 N  
 Masse: ca. 14,5 kg  
 Massenträgheitsmoment: 0,052 kgm<sup>2</sup>  
 Nabenbohrung  $\phi D$  min/max: 40 / 90 mm  
 zulässige Betriebsdrehzahl: max. 3000 Upm  
 max. zulässiger Temperaturbereich: -30°C bis +200°C

Werkstoffausführung: Vergütungsstahl

		Werkstoffbezeichnung		Werkstoffnummer		Maßstab	
		-		-		0,8	
		Rohteil-/Vorteilnummer		Gewicht			
		-		- kg			
		gepr.		30.06.20		AR	
		gez.		18.05.17		Be	
Passung		Abmaß		Datum		Name	
DIN ISO 13715		DIN ISO 2768-mK		Datum		Name	
-0,4		0,5 ... 6 ± 0,1		18.05.17		Be	
+0,8		6 ... 30 ± 0,2		18.05.17		Be	
		30 ... 120 ± 0,3		18.05.17		Be	
		120 ... 315 ± 0,5		18.05.17		Be	
		315 ... 1000 ± 0,8		18.05.17		Be	
		D-63839-Kleinwallstadt		Datum		Name	
		JAKOB		Datum		Name	
		Antriebstechnik		Datum		Name	
		Ersatz für		-		ersetzt durch	
		-		-		-	

**Sicherheitskupplung  
 SKW 2000 - Standard**  
 Artikelnummer **MB - 146 20776**