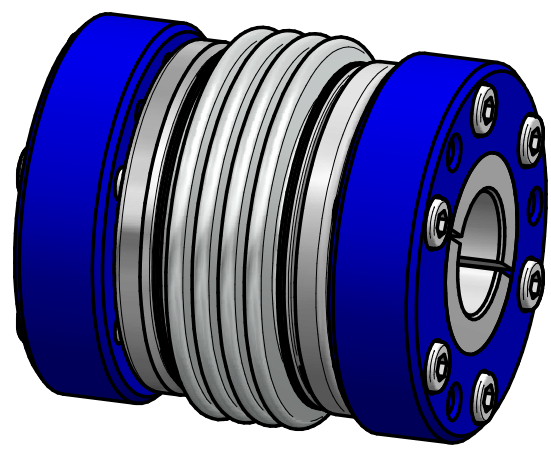


Mikro-Plasma-Schweißverbindung

- Technische Daten:  
 Nennmoment: 450 Nm  
 Torsionssteife: 70 Nm/arcmin  
 Massenträgheitsmoment:  $3,0 \cdot 10^{-3} \text{ kgm}^2$   
 max. axialer Wellenversatz:  $\pm 0,7 \text{ mm}$   
 max. lateraler Wellenversatz: 0,1 mm  
 axiale Federsteife: 135 N/mm  
 laterale Federsteife: 1500 N/mm  
 Betriebstemperaturbereich:  $-40^\circ \text{ bis } +200^\circ \text{C}$   
 $D1/2 \text{ min/max} = \phi 15 / \phi 48 \text{ mm}$   
 Masse: ca. 3,0 kg  
 max. Betriebsdrehzahl: 23.000 Upm



Werkstoffausführung:  
 Balg: Edelstahl 1.4571  
 Konusnabe: Edelstahl 1.4301  
 Konusring: hochfestes Aluminium  
 Klemmschrauben: ISO 4762 - FKL 12.9

		Werkstoffbezeichnung		Werkstoffnummer		Maßstab	
		-		-		0,9	
		Rohteil-/Vorteilnummer		Gewicht			
		-		- kg			
		gepr.		11.09.19		AR	
		gez.		03.09.19		Be	
Passung		Abmaß		Datum		Name	
DIN ISO 13715		DIN ISO 2768-mK		Benennung		Metallbalgkupplung KHS 450 - Standard	
-0,4		0,5 ... 6 ± 0,1		Format A4		Artikelnummer MB - 109 23442	
+0,8		6 ... 30 ± 0,2		Artikelnummer			
		30 ... 120 ± 0,3		Ersatz für		-	
		120 ... 315 ± 0,5		ersetzt durch		-	
		315 ... 1000 ± 0,8					

