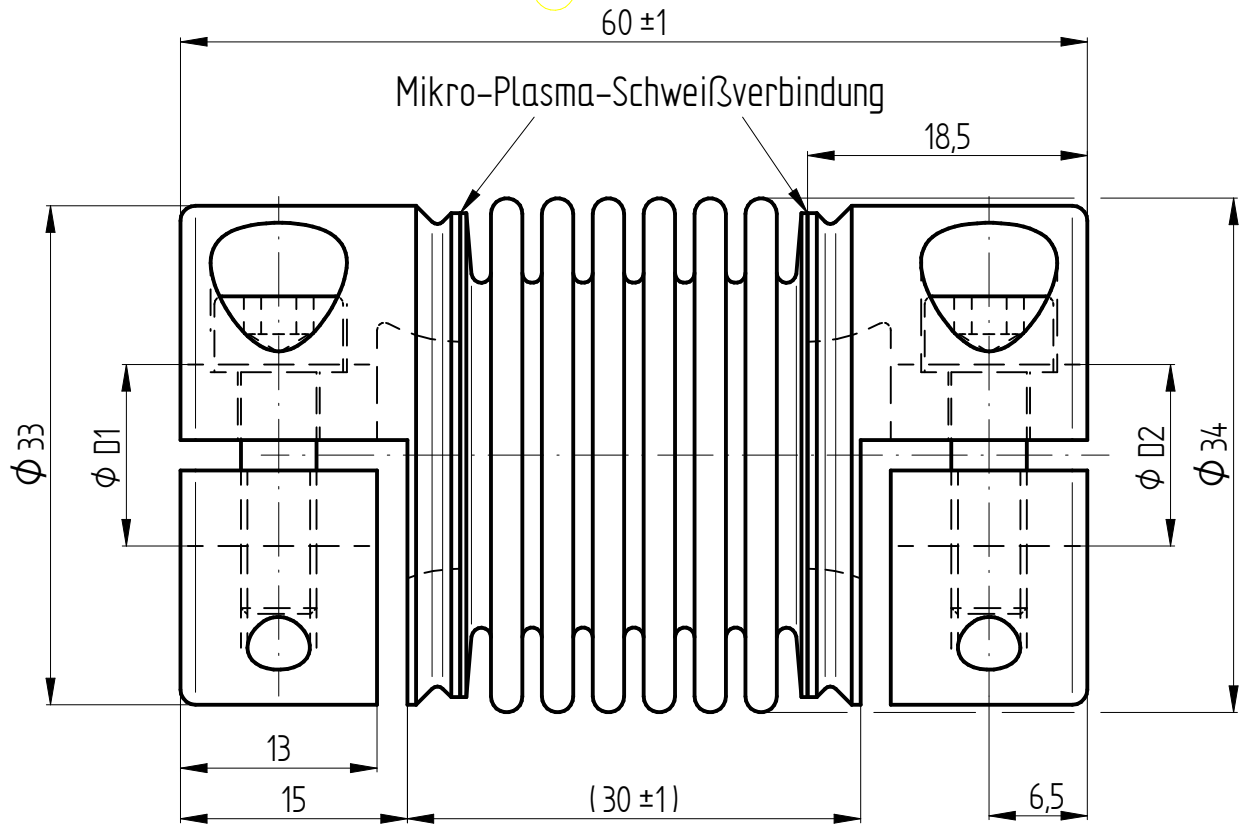
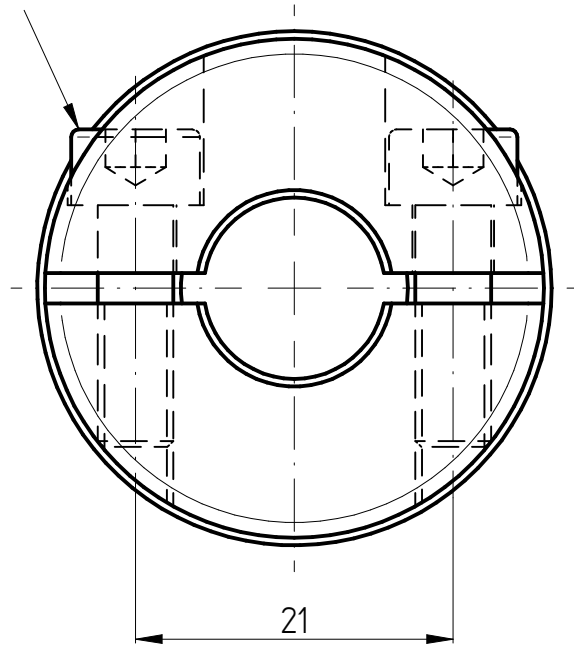
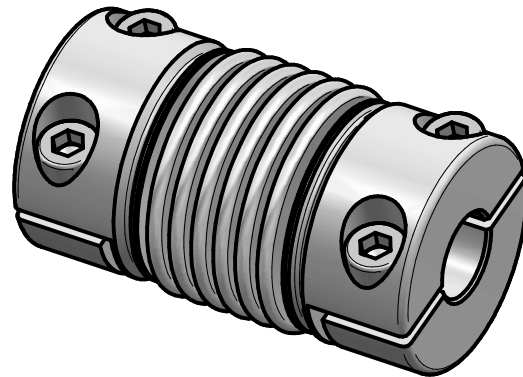


2 x M5 – ISO 4762
TA=5 Nm



Technische Daten:

- Nennmoment: 10 Nm
- Maximalmoment: 20 Nm
- Torsionssteife: 1,3 Nm/arcmin
- Massenträgheitsmoment: $0,03 \times 10^{-3} \text{ kgm}^2$
- max. axialer Wellenversatz: $\pm 0,5 \text{ mm}$
- max. lateraler Wellenversatz: 0,25 mm
- axiale Federsteife: 60 N/mm
- laterale Federsteife: 130 N/mm
- Betriebstemperaturbereich: $-40^\circ \text{ bis } +350^\circ \text{C}$
- $D1/2 \text{ min/max} = \phi 7 / \phi 15 \text{ mm}$
- Masse: ca. 0,2 kg



Werkstoffausführung:

- Balg: Edelstahl 1.4571 / A4
- Naben: Edelstahl 1.4301 / A2
- Klemmschrauben: Edelstahl A4-80
(optional ISO 4762 – FKL 12.9)

| | | | | | | | |
|---------------|--|------------------------|--|--------------------|--|----------------|--|
| | | Werkstoffbezeichnung | | Werkstoffnummer | | Maßstab | |
| | | - | | - | | 2:1 | |
| | | Rohteil-/Vorteilnummer | | Gewicht | | | |
| | | - | | - kg | | | |
| | | gepr. | | 24.07.23 | | AR | |
| | | gez. | | 20.07.23 | | IA | |
| Passung | | Abmaß | | Datum | | Name | |
| DIN ISO 13715 | | DIN ISO 2768-mK | | Benennung | | Format A4 | |
| -0,4 | | 0,5 ... 6 ± 0,1 | | Metallbalgkupplung | | MB - 029 24691 | |
| +0,8 | | 6 ... 30 ± 0,2 | | Artikelnummer | | | |
| | | 30 ... 120 ± 0,3 | | Ersatz für | | - | |
| | | 120 ... 315 ± 0,5 | | ersetzt durch | | - | |
| | | 315 ... 1000 ± 0,8 | | | | | |

