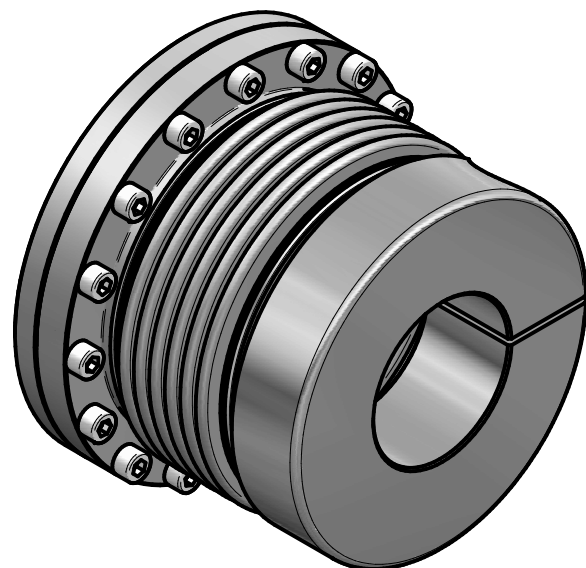


Technische Daten:

- Nennmoment: 2000 Nm
- Maximalmoment: 4000 Nm
- Torsionssteife: 260 Nm/arcmin
- Massenträgheitsmoment: 0,042 kgm²
- max. axialer Wellenversatz: ± 1,0 mm
- max. lateraler Wellenversatz: 0,3 mm
- axiale Federsteife: 250 N/mm
- laterale Federsteife: 1900 N/mm
- Betriebstemperaturbereich: -40° bis +350°C
- D1 min/max = φ60 / φ90 mm
- Masse: ca. 9 kg
- ISO 9409 Schnittstelle: A-125



Werkstoffausführung:
 Balg: Edelstahl 1.4571
 Anbaufanschring: Vergütungsstahl nitrokarb.
 Klemmnabe / Flanschabe: Stahl (St 52)
 Klemmschrauben: ISO 4762 - FKL 12.9
 ISO 4017 - FKL 10.9

		Änderung		Werkstoffbezeichnung		Werkstoffnummer		Maßstab	
				-		-		0,8	
				Rohteil-/Vorteilnummer		Gewicht			
				-		- kg			
				Metallbalgkupplung KGE 2000 - 6W					
				gepr. 12.03.20		AR			
				10.03.20		Be			
Passung		Abmaß		Datum		Name		Benennung	
DIN ISO 13715		DIN ISO 2768-mK						Format A3	
-0,4		0,5 ... 6 ± 0,1						Identnummer MB - 046 23755	
		6 ... 30 ± 0,2							
		30 ... 120 ± 0,3							
		120 ... 315 ± 0,5							
		315 ... 1000 ± 0,8							
				D-63839-Kleinwallstadt				Ersatz für - ersetzt durch -	