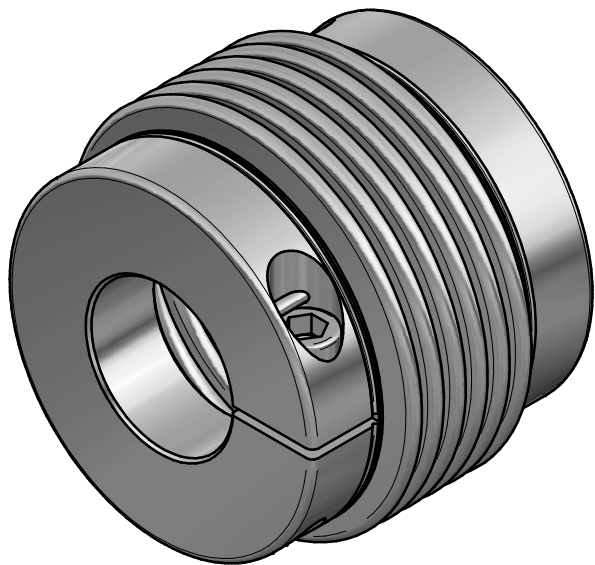


Technische Daten:

- Nennmoment: 700 Nm
- Maximalmoment: 1400 Nm
- Torsionssteife: 68 Nm/arcmin
- Massenträgheitsmoment: 0,006 kgm²
- max. axialer Wellenversatz: ± 1 mm
- max. lateraler Wellenversatz: 0,3 mm
- axiale Federsteife: 100 N/mm
- laterale Federsteife: 980 N/mm
- Betriebstemperaturbereich: -40° bis +350°C
- zulässige Betriebsdrehzahl: max. 8.000 Upm
- D1/2 min/max = 101/108 mm
- Masse: ca. 3,6 kg



Werkstoffausführung:

- Balg: Edelstahl 1.4571
- Naben: Stahl - St 52
- Klemmschrauben: ISO 4762 - FKL 12.9

				Werkstoffbezeichnung	Werkstoffnummer	Maßstab
				-	-	1:1
				Rohteil-/Vorteilnummer	Gewicht	
				-	- kg	
				Metallbalgkupplung		
				KG 700 / 6W - Standard		
				gepr.		
Passung	Abmaß	gez.	Datum	Wu	Benennung	
DIN ISO 13715	DIN ISO 2768-mK		02.12.21		Format A3	
-0,4	0,5 ... 6 ± 0,1				Artikelnummer	
+0,8	6 ... 30 ± 0,2				MB - 046 24267	
	30 ... 120 ± 0,3				Ersatz für	
	120 ... 315 ± 0,5				-	
	315 ... 1000 ± 0,8				ersetzt durch	
				D-63839-Kleinwallstadt		