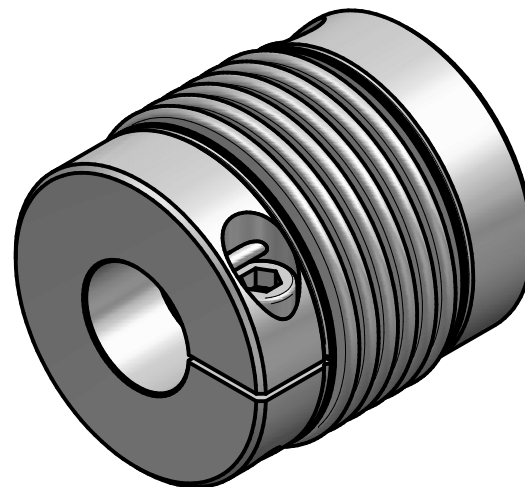


**Technische Daten:**

- Nennmoment: 220 Nm
- Maximalmoment: 440 Nm
- Torsionssteife: 18 Nm/arcmin
- Massenträgheitsmoment: 0,0014 kgm<sup>2</sup>
- max. axialer Wellenversatz: ± 1 mm
- max. lateraler Wellenversatz: 0,3 mm
- axiale Federsteife: 70 N/mm
- laterale Federsteife: 340 N/mm
- Betriebstemperaturbereich: -40° bis +350°C
- zulässige Betriebsdrehzahl: max. 11.000 Upm
- D1/2 min/max = φ20/ φ42 mm
- Masse: ca. 1,6 kg



**Werkstoffausführung:**

- Balg: Edelstahl 1.4571
- Naben: Stahl - St 52
- Klemmschrauben: ISO 4762 - FKL 12.9

		Werkstoffbezeichnung		Werkstoffnummer		Maßstab	
		-		-		1:1	
		Rohteil-/Vorteilnummer		Gewicht			
		-		- kg			
		gepr.					
		02.12.21		Wu		<b>Metallbalgkupplung</b>	
						<b>KG 220 / 6W - Standard</b>	
Passung		Abmaß		Datum		Benennung	
DIN ISO 13715		DIN ISO 2768-mK		02.12.21		Format A4	
-0,4		0,5 ... 6 ± 0,1		Name		Artikelnummer	
+0,8		6 ... 30 ± 0,2		<b>JAKOB</b>		<b>MB - 046 24265</b>	
		30 ... 120 ± 0,3		Antriebstechnik			
		120 ... 315 ± 0,5		D-63839-Kleinwallstadt		Ersatz für	
		315 ... 1000 ± 0,8				-	
						ersetzt durch	
						-	