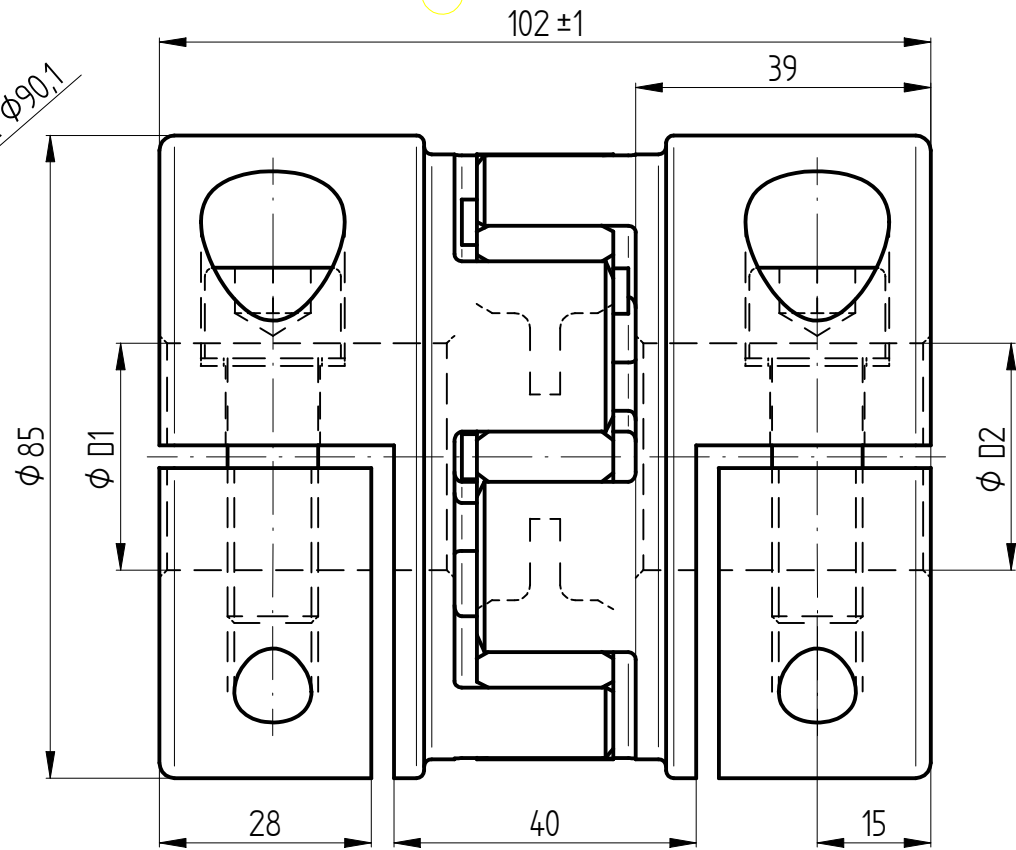
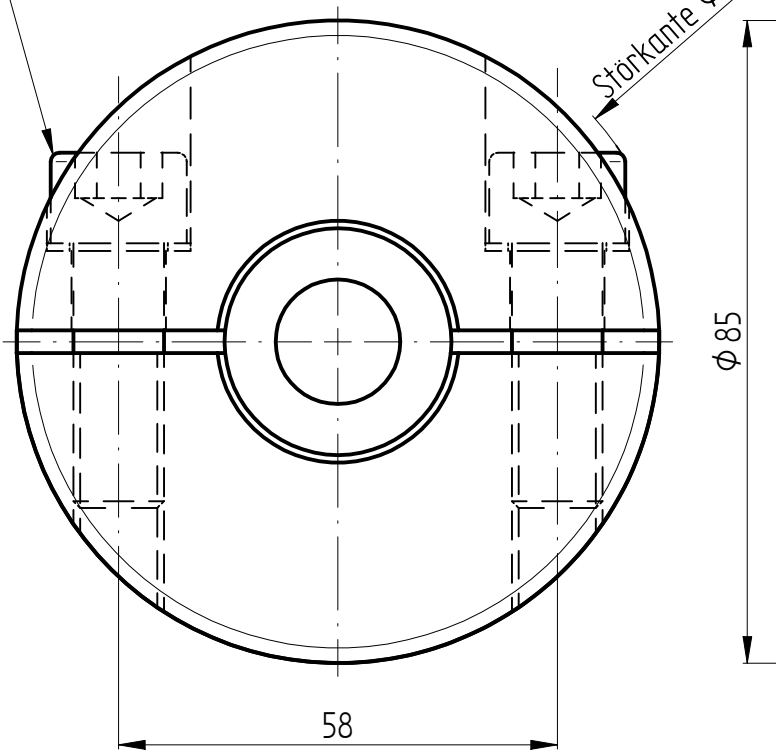


M12 - DIN 912 - TA=115 Nm



Technische Daten:

Nennmoment: 400 Nm

Torsionssteife: 2,8 Nm/arcmin

Massenträgheitsmoment: $1,22 \cdot 10^{-3} \text{ kgm}^2$

max. axialer Wellenversatz: ± 1 mm

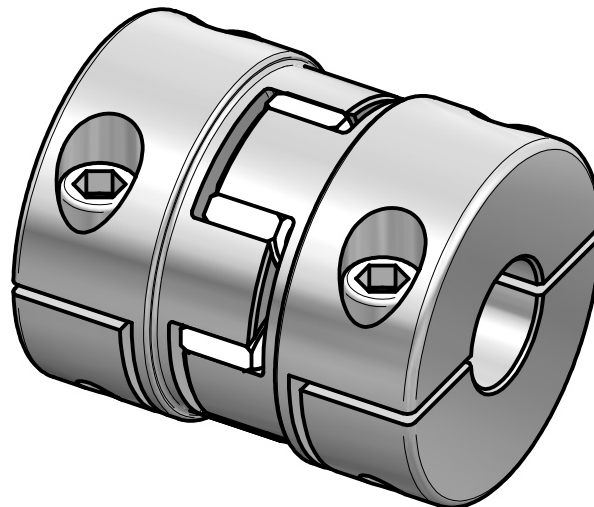
max. lateraler Wellenversatz: 0,1 mm

radiale Federsteife: 6500 N/mm

Betriebstemperaturbereich: -30° bis +120°C

D1/2 min/max = φ24 / φ42 mm

Masse: ca. 1,22 kg



Werkstoffausführung:

- Naben: hochfestes Aluminium
- Elastomerstern: PUR 72Shore - D
- Schrauben: ISO 4762 Q12.9 Zinklamellenbeschichtet

Passung		Abmaß		Anmerkung		Werkstoffbezeichnung	Werkstoffnummer	Maßstab
DIN ISO 13715	0,5 ... 6 ± 0,1	gez.	27.10.16	Be		-	-	1:1
	6 ... 30 ± 0,2					-	-	
	30 ... 120 ± 0,3					-	kg	
	120 ... 315 ± 0,5					Halbschalen Elastomerkupplung EKH 400		
	315 ... 1000 ± 0,8					Benennung		
						Format A4	MB - 165 22893	
						Artikelnummer		
						Ersatz für	-	ersetzt durch -



D-63839-Kleinwallstadt