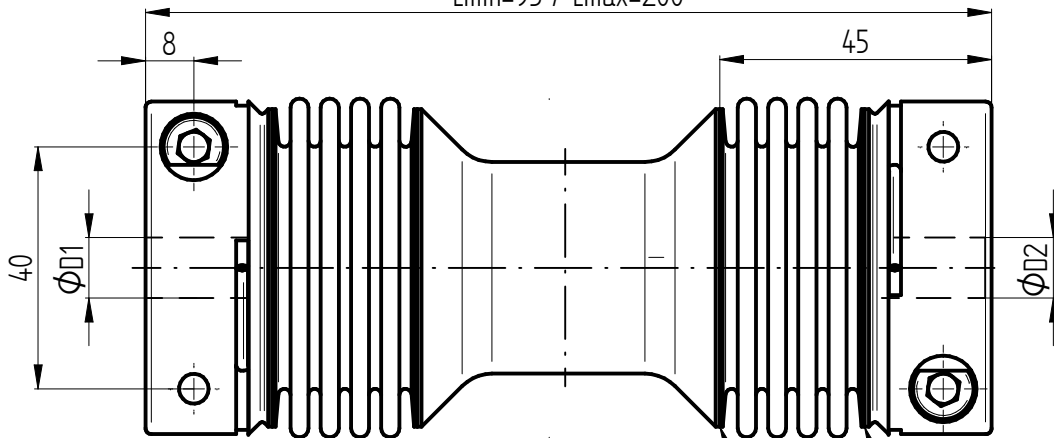
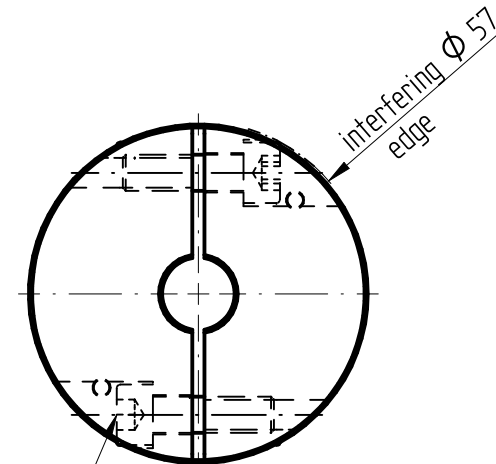
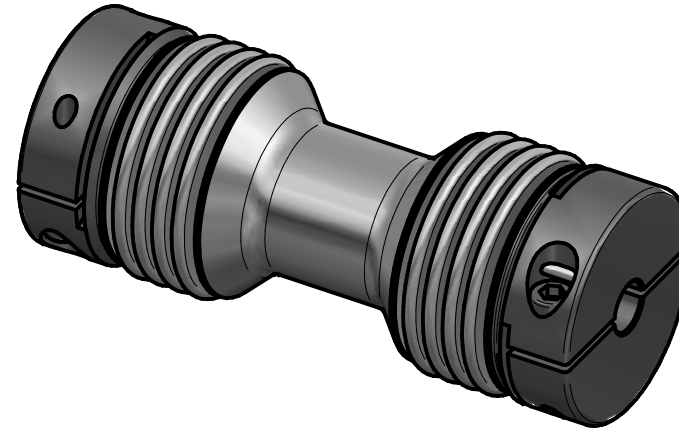


Lmin=95 / Lmax=200



plasma-welding-procedure



2x M6 - EASY / Ts=14 Nm

technical data:

nominal torque:	40	Nm
maximal torque:	80	Nm
torsional stiffness approx.:	4	Nm/arcmin
min. lateral shaft displacement - Lmin:	0,7	mm
max. lateral shaft displacement - Lmax:	2,6	mm
max. axial shaft displacement:	±1,5	mm
moment of inertia. approx.:	0,4 x 10 ⁻³	kgm ²
max. speed:	17.000	Upm
φ D1 / φ D2 - min/max:	12 / 32	mm
temperature range:	-40 - +200	°C

material:

bellows: stainless steel 1.4571
 hubs: steel 1.0577
 intermedial pipe: stainless steel 1.4301
 screws: ISO 4762 - Q12.9

		Werkstoffbezeichnung		Werkstoffnummer		Maßstab	
		-		-		0,8	
		Rohteil-/Vorteilnummer		Gewicht			
		-		ca. 1 kg			
		gepr. 15.05.23		AR		distance coupling type WDB 40	
		gez. 12.05.23		IA			
Passung		Abmaß		Datum		Name	
DIN ISO 13715		DIN ISO 2768-mK		12.05.23		Benennung	
-0,4		0,5 ... 6 ± 0,1		D-63839-Kleinwallstadt		Format A4	
+0,8		6 ... 30 ± 0,2		Benennung		MB - 168 24404 -e	
		30 ... 120 ± 0,3		Artikelnummer			
		120 ... 315 ± 0,5		Ersatz für		-	
		315 ... 1000 ± 0,8		ersetzt durch		-	

