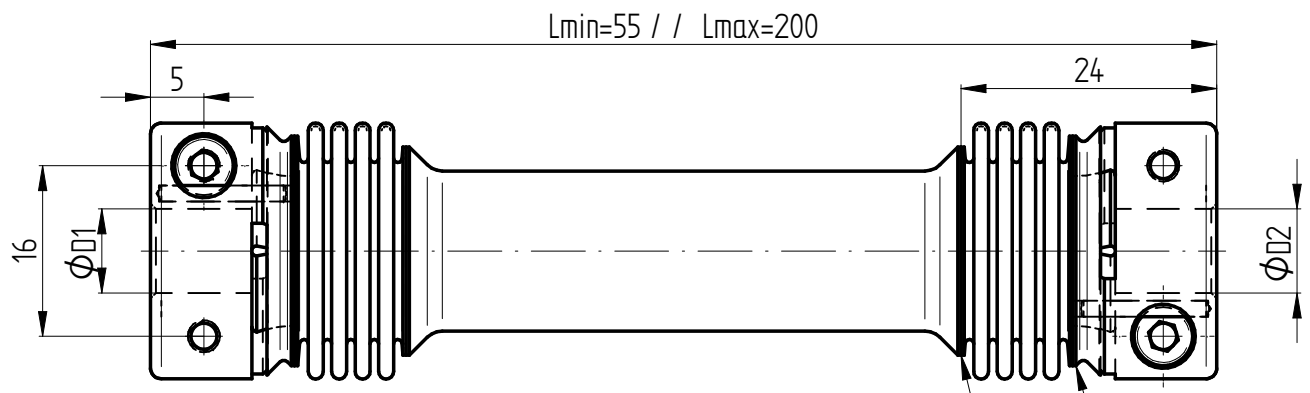
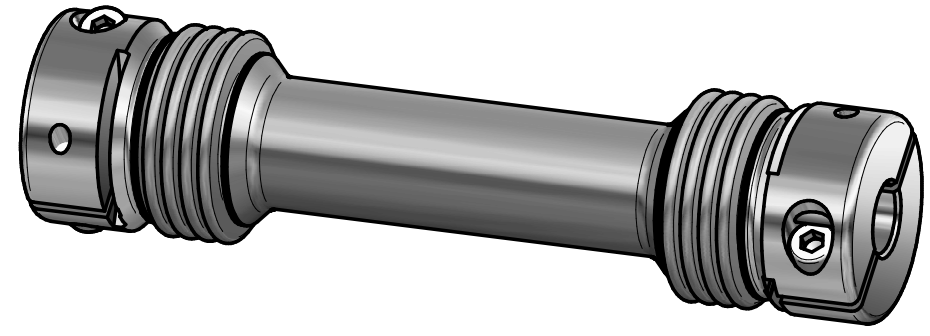
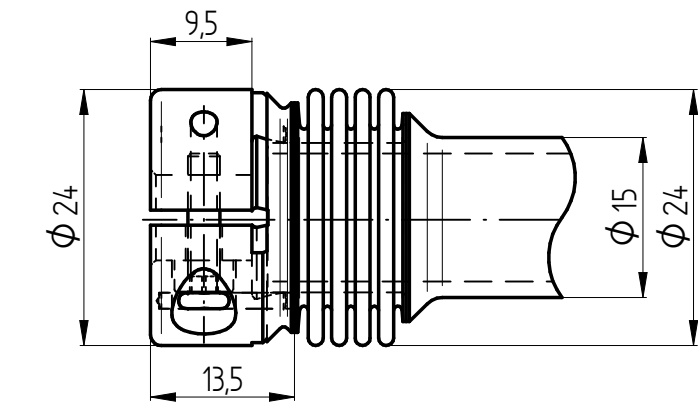


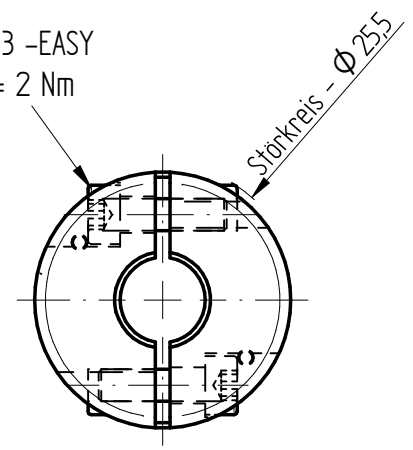
Eigentumsrechte, Urheberrechte und Vervielfältigungsverbot beachten, siehe auch DIN 34.



Lmin=55 // Lmax=200

Plasma-welding-procedure

2x M3 -EASY
TS= 2 Nm



technical Data:

- nominal torque: 4 Nm
- maximum torque: 8 Nm
- torsional stiffness approx.: 0,3 Nm/arcmin
- max. lateral shaft displacement -Lmin: 0,4 mm
- max. lateral shaft displacement-Lmax: 2,9 mm
- max. axial shaft displacement: ± 1 mm
- moment of inertia: approx.: 8,6x10⁻⁶ kgm²
- max. speed: 20.000 Upm
- D1 - D2 min/max: 6 - 12 mm
- temperature range: -40 - +350 °C

material:

- bellows: stainless steel 1.4571
- hubs: stainless steel 1.4301
- intermediate pipe: stainless steel 1.4301
- screws: ISO 4762 - Q12.9

				Werkstoffbezeichnung	Werkstoffnummer	Maßstab
				-	-	1,5
				Rohteil-/Vorteilnummer	Gewicht	
				-	ca.0,1 kg	
				distance coupling type WDB 4		
Passung		Abmaß	gepr.	Datum	Name	Benennung
DIN ISO 13715		DIN ISO 2768-mK	12.05.23	15.05.23	IA	Format A4
-0,4		0,5 ... 6 ± 0,1			Artikelnummer	
+0,8		6 ... 30 ± 0,2			MB -168 24401-e	
		30 ... 120 ± 0,3			Ersatz für	
		120 ... 315 ± 0,5			-	
		315 ... 1000 ± 0,8	D-63839-Kleinwallstadt		ersetzt durch	