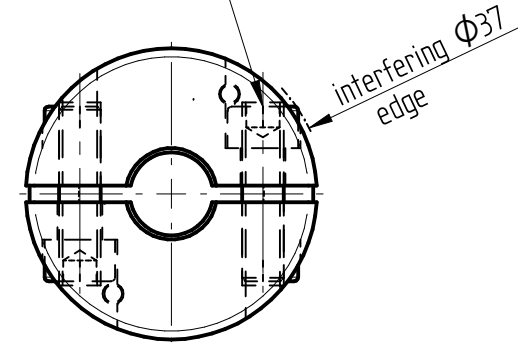


2 x M5 - EASY
Ts = 8 Nm



technical Data:

nominal torque:	16	Nm
maximum torque:	32	Nm
torsional stiffness approx.:	1	Nm/arcmin
max. lateral shaft displacement Lmin:	0,5	mm
max. lateral shaft displacement -Lmax:	2,7	mm
max. axial shaft displacement:	± 1	mm
mass moment of inertia approx.:	0,04 x 10 ⁻³	kgm ²
max. speed:	20.000	Upm
ØD1 / ØD2 - min / max:	8 - 16	mm
temperature range:	-40 - +350	°C

plasma-welding-procedure

material:

bellows: stainless steel 14571
hubs: stainless steel 14301
intermediate pipe: stainless steel 14301
screws: ISO 4762 - Q12.9

		Werkstoffbezeichnung		Werkstoffnummer		Maßstab	
		-		-		1,1	
		Rohteil-/Vorteilnummer		Gewicht			
		-		0,3 kg			
		gepr.		15.05.23		AR	
		gez.		12.05.23		IA	
Passung		Abmaß		Datum		Name	
DIN ISO 13715		DIN ISO 2768-mK		Benennung		Format A4	
-0,4		0,5 ... 6 ± 0,1		distance coupling		MB -168 24342 -e	
+0,8		6 ... 30 ± 0,2		Identnummer			
		30 ... 120 ± 0,3		Ersatz für		-	
		120 ... 315 ± 0,5		ersetzt durch		-	
		315 ... 1000 ± 0,8					



D-63839-Kleinwallstadt