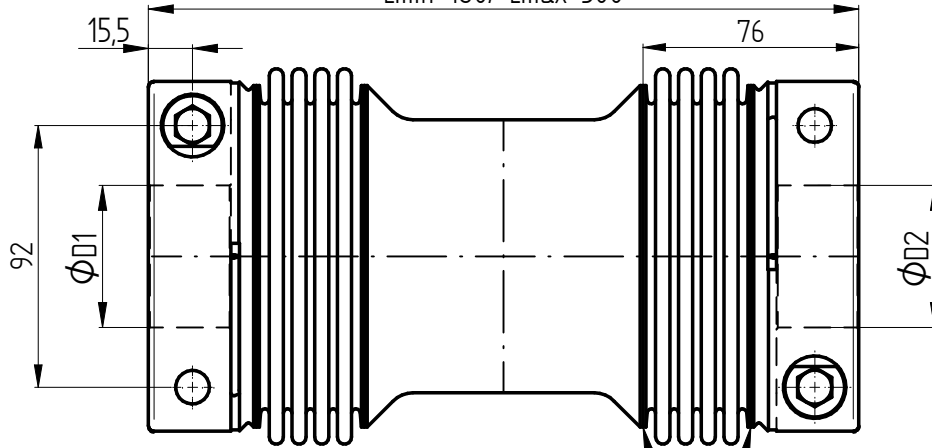


Lmin=160/ Lmax=300



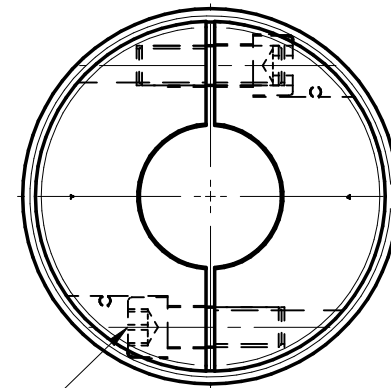
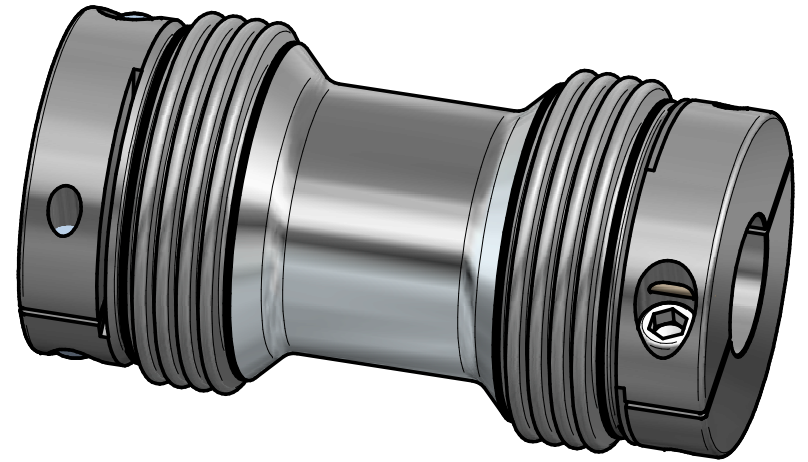
plasma-welding-procedure

technical data:

nominal torque:	1000	Nm
maximal torque:	2000	Nm
torsional stiffness approx.:	62	Nm/arcmin
min. lateral shaft displacement - Lmin:	1,3	mm
max. lateral shaft displacement- Lmax:	3,7	mm
max. axial shaft displacement:	±1,5	mm
moment of inertia. approx.:	0,015	kgm ²
max. speed:	8.000	Upm
∅D1 / ∅D2 - min/max:	35 / 75	mm
temperature range:	-40 - +300	°C

material:

bellows: stainless steel 1.4571
 hubs: steel 1.0577
 intermedial pipe: stainless steel 1.4301
 screws: ISO 4762 - Q12.9



2x M14
 EASY / Ts=185 Nm

		Werkstoffbezeichnung		Werkstoffnummer		Maßstab	
		-		-		1:2,5	
		Rohteil-/Vorteilnummer		Gewicht			
		-		ca.6,5 kg			
		gepr.		AR		distance coupling type WDB 1000	
		12.05.23		IA			
Passung		Abmaß		Datum		Name	
DIN ISO 13715		DIN ISO 2768-mK		12.05.23		Benennung	
-0,4		0,5 ... 6 ± 0,1		JAKOB		Format A4	
+0,8		6 ... 30 ± 0,2		Antriebstechnik		Identnummer	
		30 ... 120 ± 0,3		D-63839-Kleinwallstadt		MB - 168 24493-e	
		120 ... 315 ± 0,5				Ersatz für	
		315 ... 1000 ± 0,8				- ersetzt durch -	