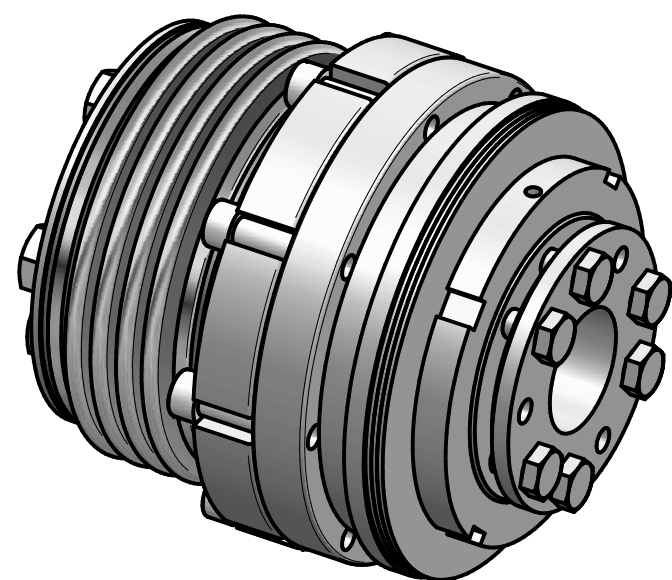
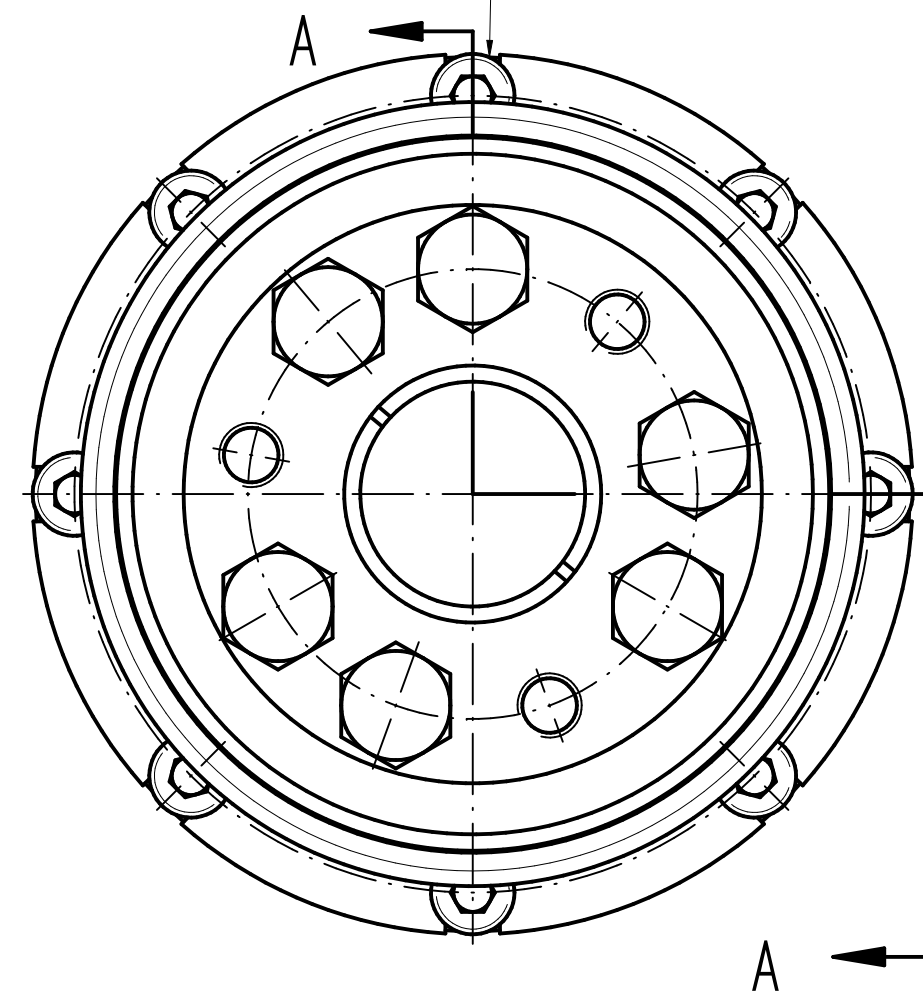
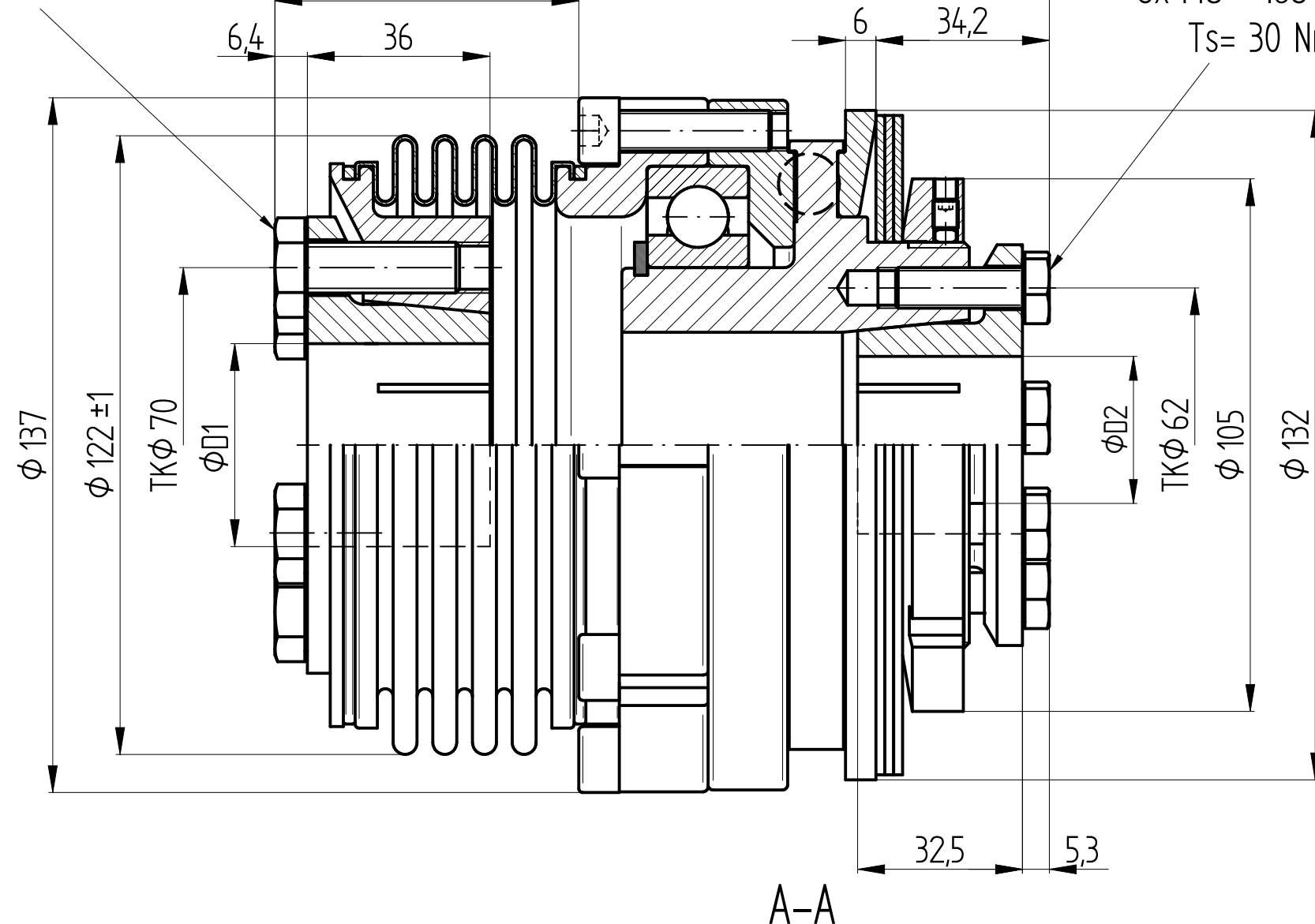


6x M10 – ISO 4017
Ts= 50 Nm

152 ±1

6x M8 – ISO 4017
Ts= 30 Nm

8x M8 – ISO 4762
Ts= 40 Nm



Technical Data:

setting range: 350 – 800 Nm
 torsional stiffness: 106 Nm/arcmin
 max. axial shaft displacement: ± 0,7 mm
 max. lateral shaft displacement: 0,2 mm
 mass: approx. 7,7 kg
 moment of inertia: 14,6 · 10⁻³kgm²
 ΦD1 min/max: 30 / 48 mm
 ΦD2 min/max: 30 / 42 mm
 temperature range: -30°C up to +200°C

material
 safety part: heat-treated steel
 conical hub: heat-treated steel
 bellows: stainless steel
 screws: ISO 4762 / 12.9
 ISO 4017 / 10.9

		Änderung		Werkstoffbezeichnung		Werkstoffnummer		Maßstab	
				-		-		0,85	
				Rohteil-/Vorteilnummer		Gewicht			
				-		-		kg	
				gepr.		10.07.20		Wu	
				gez.		28.05.17		Be	
Passung		Abmaß		Datum		Name		Benennung	
DIN ISO 13715		DIN ISO 2768-mK						Format A3	
-0,4		0,5 ... 6 ± 0,1						Artikelnummer	
+0,8		6 ... 30 ± 0,2						MB - 145 20810-e	
		30 ... 120 ± 0,3						Ersatz für	
		120 ... 315 ± 0,5						-	
		315 ... 1000 ± 0,8						ersetzt durch	
								-	