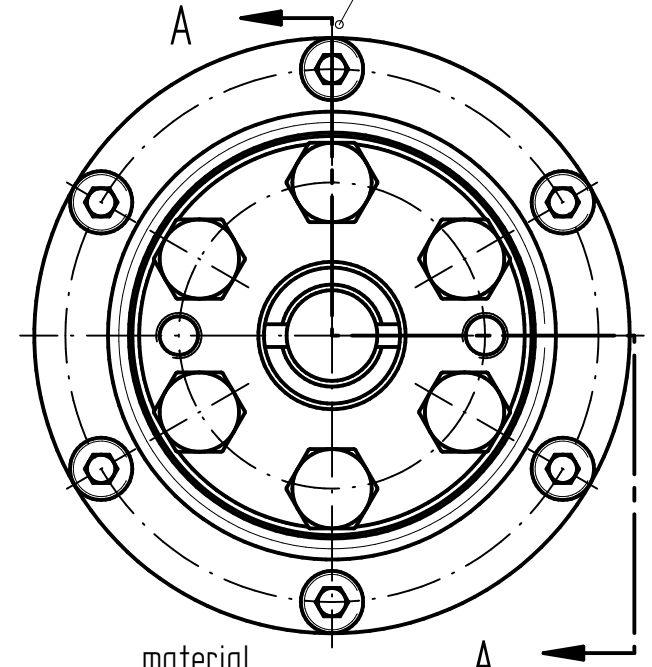
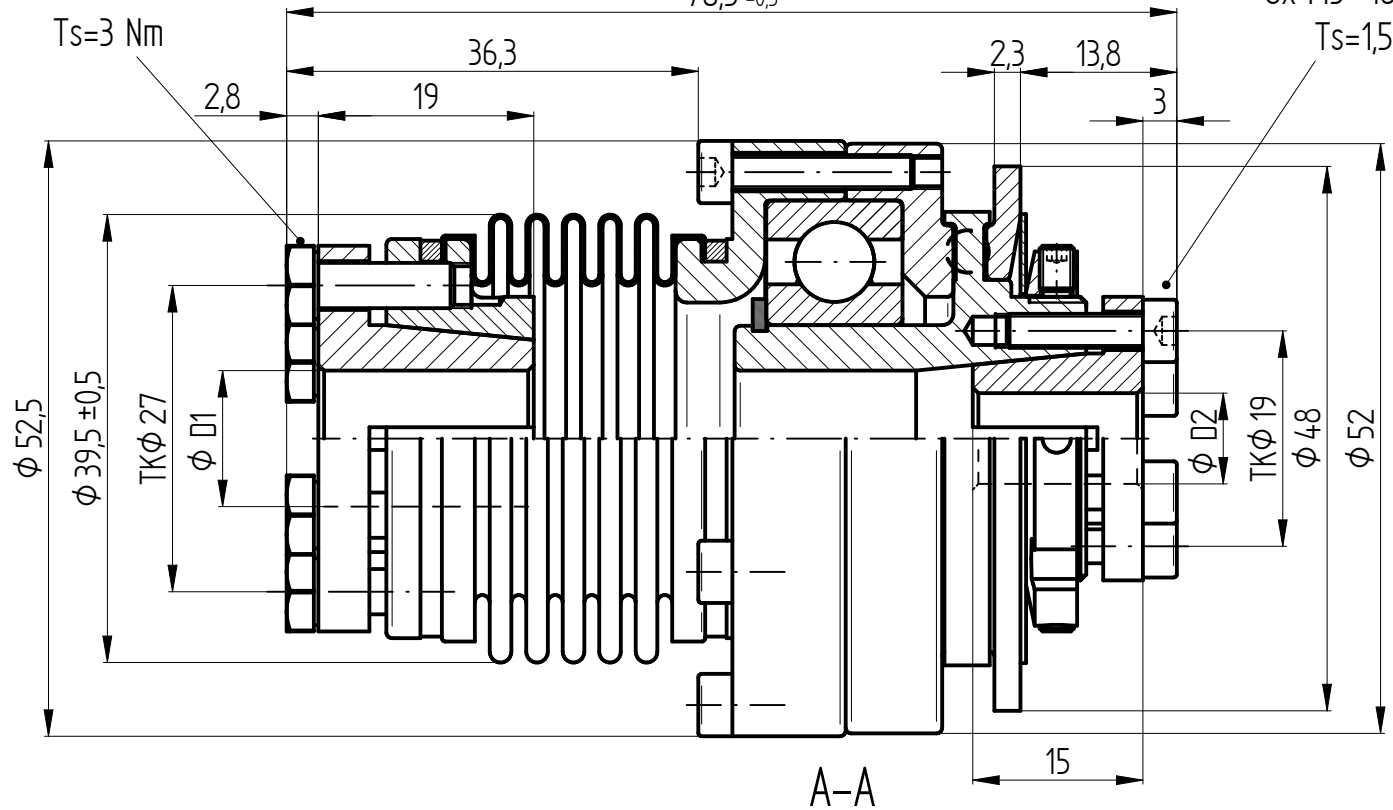


6x M4 - ISO 4017
Ts=3 Nm

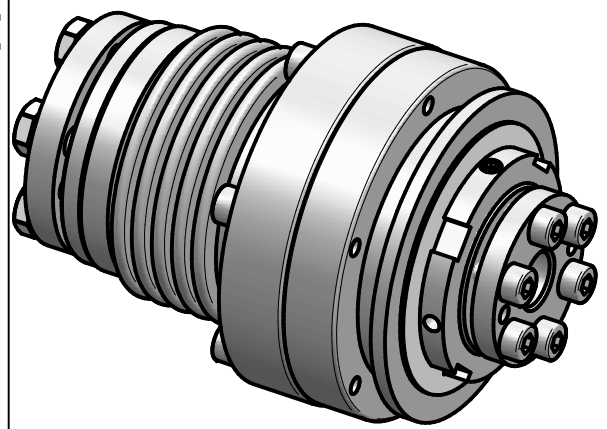
78,5^{+0,5}_{-0,5}

6x M3 - ISO 4762
Ts=1,5 Nm

6x M3 - ISO 4762
Ts=2 Nm



material
safety part: heat-treated steel
conical hub: heat-treated steel
bellows: stainless steel
screws: ISO 4762 / 12.9
ISO 4017 / 8.8



Technical Data:

setting range: 2 - 6 Nm
torsional stiffness: 2,1 Nm/arcmin
max. axial shaft displacement: ± 0,5 mm
max. lateral shaft displacement: 0,15 mm
mass: approx. 0,5 kg
moment of inertia: 0,12 · 10⁻³kgm²
φD1 min/max: 6 / 16 mm
φD2 min/max: 5 / 12 mm
temperature range: -30°C up to +200°C

		Werkstoffbezeichnung		Werkstoffnummer		Maßstab	
		-		-		1,5	
		Rohteil-/Vorteilnummer		Gewicht			
		-		- kg			
		gepr.		10.07.20		Wu	
		gez.		23.05.17		Be	
Passung		Abmaß		Datum		Name	
DIN ISO 13715		DIN ISO 2768-mK		Benennung		Format A4	
-0,4		0,5 ... 6 ± 0,1		Antriebs- JAKOB Antriebstechnik		Artikelnummer	
+0,8		6 ... 30 ± 0,2		D-63839-Kleinwallstadt		Ersatz für	
		30 ... 120 ± 0,3				-	
		120 ... 315 ± 0,5				ersetzt durch	
		315 ... 1000 ± 0,8				-	
				safety coupling			
				SKY - KS 6			
				MB - 145 20811-e			