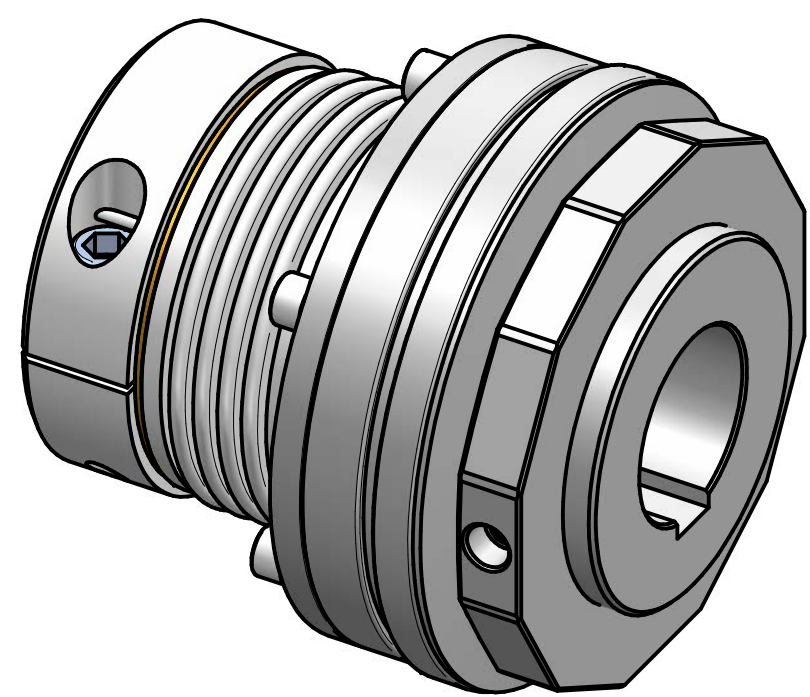


M14 - Ts = 140 Nm



Technical Data:

- setting range: 500 - 1000 Nm
- torsional stiffness: 150 Nm/arcmin
- max. axial shaft displacement: ± 0,8 mm
- max. lateral shaft displacement: 0,2 mm
- mass: ca. 15 kg
- moment of inertia: 56 · 10<sup>-3</sup> kgm<sup>2</sup>
- φD1 min/max: 50 / 75 mm
- φD2 min/max: 40 / 90 mm
- temperature range: -30°C up to +200°C

material

- safety part: heat-treated steel
- clamping hub: high-tensile strength aluminum
- bellows: stainless steel
- screws: ISO 4762 / 12.9

		Änderung		Werkstoffbezeichnung		Werkstoffnummer		Maßstab	
				-		-		0,8	
				Rohteil-/Vorteilnummer		Gewicht			
				-		- kg			
				<b>safety coupling</b>					
				<b>SKW - KP 1000</b>					
				gepr. 19.09.23		IA			
				gez. 19.05.17		Be			
Passung		Abmaß		Datum		Name		Benennung	
DIN ISO 13715		DIN ISO 2768-mK		19.09.23		IA		Format <b>A3</b>	
-0,4		0,5 ... 6 ± 0,1		19.05.17		Be		Artikelnummer	
+0,8		6 ... 30 ± 0,2		19.05.17		Be		<b>MB - 146 22265 - e</b>	
		30 ... 120 ± 0,3		19.05.17		Be		Ersatz für	
		120 ... 315 ± 0,5		19.05.17		Be		-	
		315 ... 1000 ± 0,8		19.05.17		Be		ersetzt durch	
				19.05.17		Be		-	