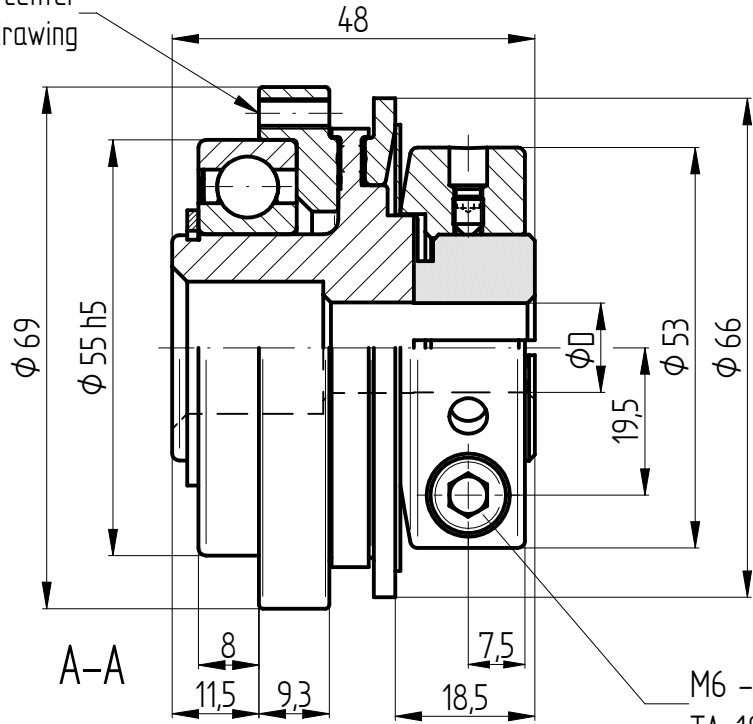
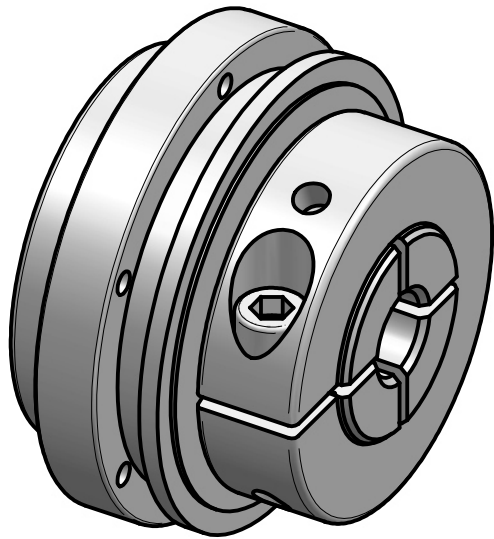
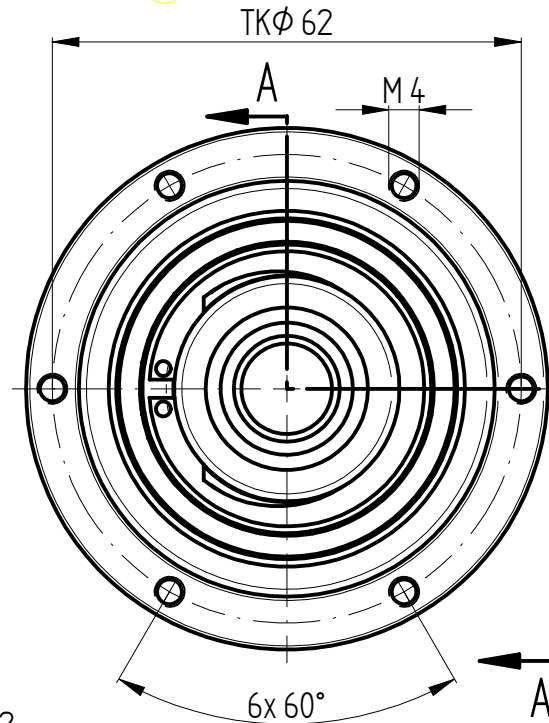


bore 30° off-center
in sectional drawing



M6 - ISO 4762
TA=18 Nm



technical data:
 setting range: 8 - 15 Nm
 max. radial load: 8000 N
 mass: approx. 0,8 kg
 moment of inertia: 0,36 · 10⁻³ kgm²
 φD min/max: 10 / 25,4 mm
 maximum speed: 4000 rpm
 temperature range: -30°C up to +200°C

material: heat treated steel

		Werkstoffbezeichnung		Werkstoffnummer		Maßstab	
		-		-		1:1	
		Rohteil-/Vorteilnummer		Gewicht			
		-		- kg			
		gepr.				safety coupling SKB 15 - standard	
		13.07.15		Be			
Passung		Abmaß		Datum		Name	
DIN ISO 13715		DIN ISO 2768-mK		13.07.15		Be	
-0,4		0,5 ... 6 ± 0,1		Date		Benennung	
+0,8		6 ... 30 ± 0,2		Name		Format A4	
		30 ... 120 ± 0,3		Benennung		Artikelnummer	
		120 ... 315 ± 0,5		Benennung		MB-137 17312-e	
		315 ... 1000 ± 0,8		Benennung		Ersatz für	
				Benennung		-	
				Ersatz durch		-	