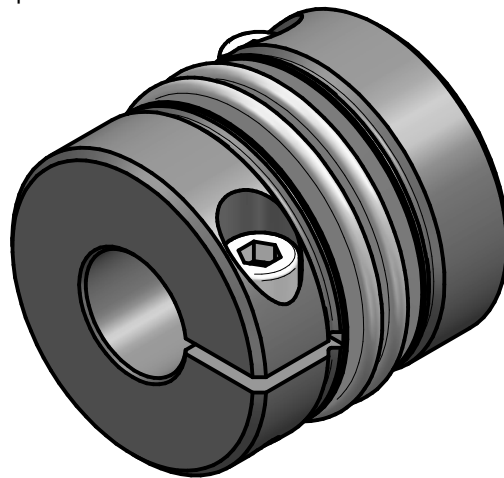


technical data:

- nominal torque: 15 Nm
- maximum torque: 30 Nm
- torsional stiffness: 6 Nm/arcmin
- moment of inertia: $0,044 \cdot 10^{-3} \text{ kgm}^2$
- max. axial shaft displacement: $\pm 0,3 \text{ mm}$
- max. lateral shaft displacement: 0,1 mm
- axial spring rate: 100 N/mm
- lateral spring rate: 2100 N/mm
- temperature range: -40° up to $+350^\circ\text{C}$
- maximum speed: 20.000 rpm
- $D1/2\text{min}/\text{max} = \phi 11 / \phi 20 \text{ mm}$



material:

- bellows: stainless steel 1.4571 / A4
- hubs: stainless steel 1.4301 / A2
- clamping screws: stainless steel A4-80

					Werkstoffbezeichnung	Werkstoffnummer	Maßstab
					-	-	
					Rohteil-/Vorteilnummer	Gewicht	2:1
					-	ca.0,22kg	
					miniatur metal bellows coupling MKG-VA 15 / 2W - standard		
		gepr.	01.09.22	IA	Benennung		
		gez.	29.08.22	Bu			
Passung	Abmaß	Datum	Name		Format	Artikelnummer	
DIN ISO 13715	DIN ISO 2768-mK		Benennung		A4	MB-133 22321-e	
	0,5 ... 6 ± 0,1		Antriebstechnik			Ersatz für	
	6 ... 30 ± 0,2		D-63839-Kleinwallstadt			ersetzt durch	
	30 ... 120 ± 0,3						
	120 ... 315 ± 0,5						
	315 ... 1000 ± 0,8						