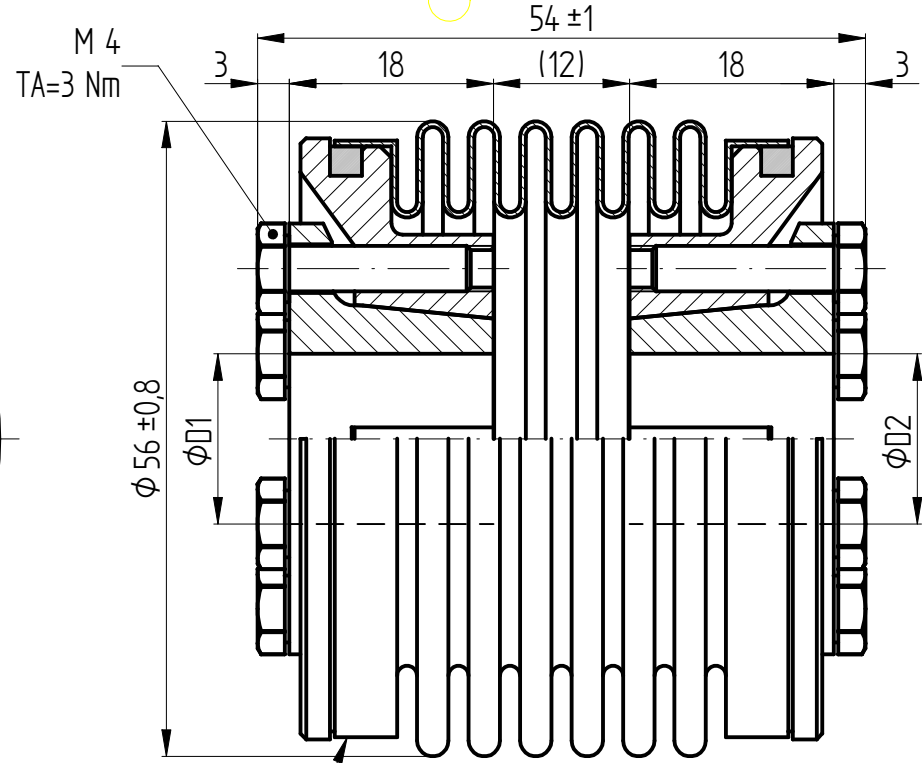
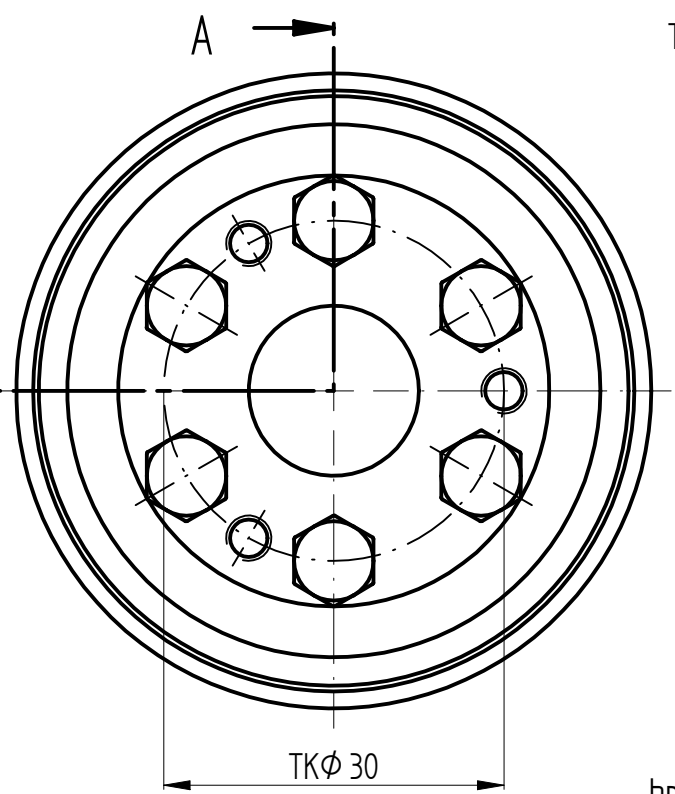


Eigentumsrechte, Urheberrechte und Vervielfältigungsverbot beachten, siehe auch DIN 34.



brass wire press-fit connection

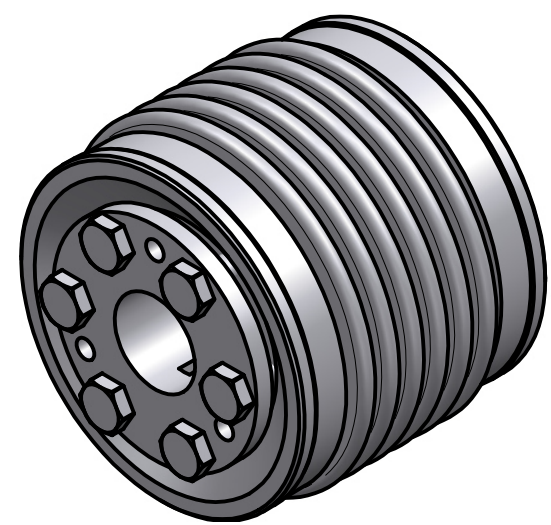
A-A

technical data:

- nominal torque: 20 Nm
- maximum torque: 40 Nm
- torsional stiffness: 5,5 Nm/arcmin
- moment of inertia: $0,1 \cdot 10^{-3} \text{ kgm}^2$
- max. axial shaft displacement: $\pm 0,8 \text{ mm}$
- max. lateral shaft displacement: 0,25 mm
- axial spring rate: 50 N/mm
- lateral spring rate: 190 N/mm
- temperature range: -40° up to $+300^\circ\text{C}$
- maximum speed: 20.000 rpm
- $D1/2\text{min}/\text{max} = \Phi 10 / \Phi 19 \text{ mm}$
- mass: approx. 0,4 kg

material:

- bellows: stainless steel
- hubs: heat treated steel
- clamping screws: ISO 4017
- press-fit wire: brass



		Werkstoffbezeichnung		Werkstoffnummer		Maßstab	
		-		-		1,5	
		Rohteil-/Vorteilnummer		Gewicht			
		-		- kg			
		gepr.				Metal bellows coupling	
						KSD 20 - Standard	
Passung	Abmaß	gez.	10.05.17	Be	Benennung		
DIN ISO 13715	DIN ISO 2768-mK	Datum	Name	Format A4			
$-0,4$	0,5 ... 6 $\pm 0,1$	JAKOB		Artikelnummer MB-031 11070-e			
$+0,8$	6 ... 30 $\pm 0,2$	Antriebstechnik		Ersatz für - ersetzt durch -			
	30 ... 120 $\pm 0,3$	D-63839-Kleinwallstadt					
	120 ... 315 $\pm 0,5$						
	315 ... 1000 $\pm 0,8$						