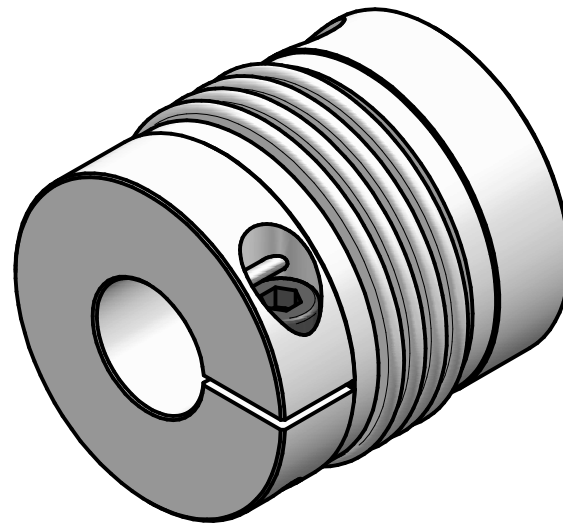


**technical data:**

nominal torque: 60 Nm  
 maximum torque: 120 Nm  
 torsional stiffness: 14 Nm/arcmin  
 moment of inertia:  $0,27 \cdot 10^{-3} \text{ kgm}^2$   
 max. axial shaft displacement:  $\pm 0,6 \text{ mm}$   
 max. lateral shaft displacement: 0,2 mm  
 axial spring rate: 70 N/mm  
 lateral spring rate: 650 N/mm  
 temperature range:  $-40^\circ$  up to  $+200^\circ\text{C}$   
 maximum speed: 14.000 rpm  
 $D1/2\text{min}/\text{max} = \phi 13 / \phi 35 \text{ mm}$   
 mass: approx. 0,4 kg



**material:**

bellows: stainless steel  
 hubs: high-tensile strength aluminium  
 clamping screws: ISO 4762 - 12.9  
 press-fit wire: brass

					Werkstoffbezeichnung	Werkstoffnummer	Maßstab
					-	-	1:1
					Rohteil-/Vorteilnummer	Gewicht	
					-	- kg	
					<b>metal bellows coupling KP 60 - standard</b>		
		gepr.	18.09.23	IA			
		gez.	11.05.17	Be	<b>MB-079 10821-e</b>		
Passung	Abmaß	Datum	Name				
DIN ISO 13715	DIN ISO 2768-mK			Benennung	Format A4		
$-0,4$	0,5 ... 6 $\pm 0,1$	<b>JAKOB</b>		Artikelnummer			
$+0,8$	6 ... 30 $\pm 0,2$	Antriebstechnik		Ersatz für	-	ersetzt durch	-
	30 ... 120 $\pm 0,3$	D-63839-Kleinwallstadt					
	120 ... 315 $\pm 0,5$						
	315 ... 1000 $\pm 0,8$						

Eigentumsrechte, Urheberrechte und Vervielfältigungsverbot beachten, siehe auch DIN 34.