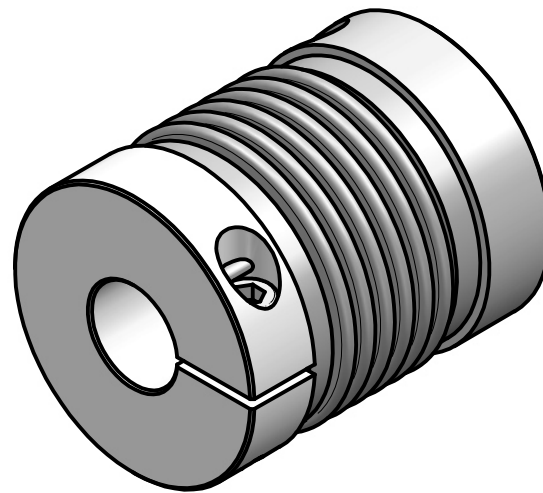


technical data:

- nominal torque: 35 Nm
- maximum torque: 70 Nm
- torsional stiffness: 5,8 Nm/arcmin
- moment of inertia: $0,14 \cdot 10^{-3} \text{ kgm}^2$
- max. axial shaft displacement: $\pm 0,8$ mm
- max. lateral shaft displacement: 0,25 mm
- axial spring rate: 51 N/mm
- lateral spring rate: 190 N/mm
- temperature range: -40° up to $+200^\circ\text{C}$
- maximum speed: 14.000 rpm
- $D1/2\text{min}/\text{max} = \phi 10 / \phi 32$ mm
- mass: approx. 0,3 kg



material:

- bellows: stainless steel
- hubs: high tensile aluminium
- clamping screws: ISO 4762 - 12.9
- press-fit wire: brass

		Werkstoffbezeichnung		Werkstoffnummer		Maßstab	
		-		-		1:1	
		Rohteil-/Vorteilnummer		Gewicht			
		-		- kg			
		gepr.				metal bellows coupling	
		11.05.17		Be		KM 35 - standard	
Passung		Abmaß		Datum		Benennung	
DIN ISO 13715		DIN ISO 2768-mK		11.05.17		MB-064 14319-e	
-0,4		0,5 ... 6 $\pm 0,1$		Name		Format A4	
+0,8		6 ... 30 $\pm 0,2$		Antriebstechnik		Artikelnummer	
		30 ... 120 $\pm 0,3$		D-63839-Kleinwallstadt		Ersatz für	
		120 ... 315 $\pm 0,5$				-	
		315 ... 1000 $\pm 0,8$				ersetzt durch	