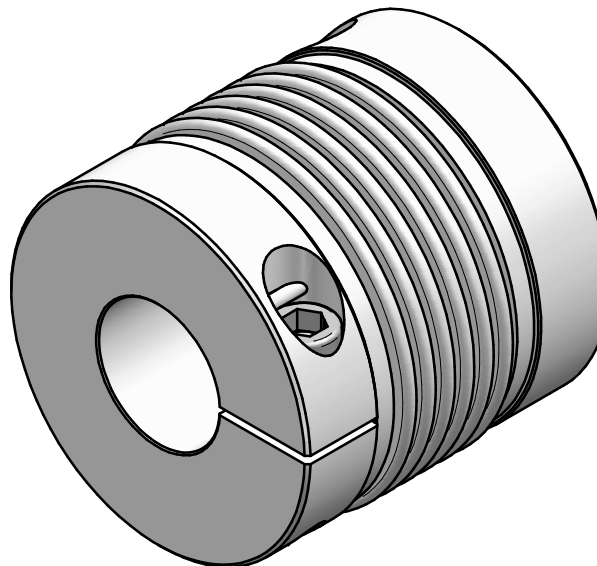


M12 - EASY  
 $T_s = 90$  Nm

brass wire press-fit connection

**technical data:**

nominal torque: 270 Nm  
 maximum torque: 540 Nm  
 torsional stiffness: 32 Nm/arcmin  
 moment of inertia:  $2,2 \cdot 10^{-3} \text{ kgm}^2$   
 max. axial shaft displacement:  $\pm 1$  mm  
 max. lateral shaft displacement: 0,3 mm  
 axial spring rate: 70 N/mm  
 lateral spring rate: 450 N/mm  
 temperature range:  $-40^\circ$  up to  $+200^\circ\text{C}$   
 maximum speed: 11.000 rpm  
 $\text{D}1/2\text{min}/\text{max} = \phi 25 / \phi 55$  mm  
 mass: approx. 1,4 kg



**material:**

bellows: stainless steel  
 hubs: high-tensile strength aluminium  
 clamping screws: ISO 4762 - 12.9  
 press-fit wire: brass

		Werkstoffbezeichnung		Werkstoffnummer		Maßstab	
		-		-		1:1	
		Rohteil-/Vorteilnummer		Gewicht			
		-		-		kg	
		<b>metal bellows coupling</b>					
		<b>KM 270 - standard</b>					
		gepr. 07.09.23		IA			
		gez. 11.05.17		Be			
Passung		Abmaß		Datum		Name	
DIN ISO 13715		DIN ISO 2768-mK		11.05.17		Benennung	
-0,4		0,5 ... 6 $\pm 0,1$		Date		Format <b>A3</b>	
		6 ... 30 $\pm 0,2$		Name		Artikelnummer	
		30 ... 120 $\pm 0,3$		Benennung		<b>MB-064 07715-e</b>	
		120 ... 315 $\pm 0,5$		Benennung		Ersatz für	
		315 ... 1000 $\pm 0,8$		Benennung		- ersetzt durch -	
				Benennung		-	