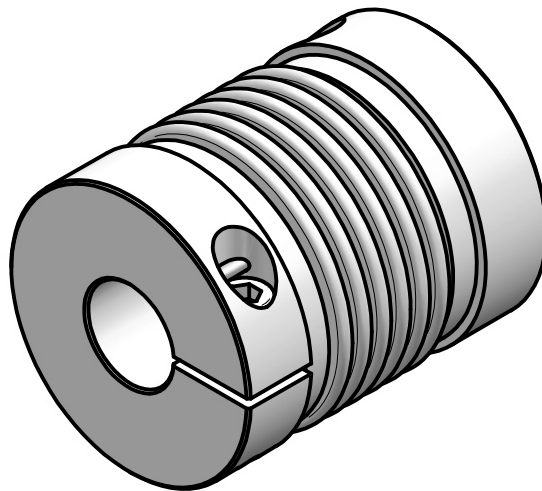


technical data:

nominal torque: 20 Nm
 maximum torque: 40 Nm
 torsional stiffness: 5,2 Nm/arcmin
 moment of inertia: $0,14 \cdot 10^{-3} \text{kgm}^2$
 max. axial shaft displacement: $\pm 0,8 \text{ mm}$
 max. lateral shaft displacement: 0,25 mm
 axial spring rate: 51 N/mm
 lateral spring rate: 190 N/mm
 temperature range: -40° up to $+200^\circ\text{C}$
 maximum speed: 14.000 rpm
 $D1/2\text{min}/\text{max} = \phi 8 / \phi 32 \text{ mm}$
 mass: approx. 0,3 kg



material:

bellows: stainless steel
 hubs: high tensile aluminium
 clamping screws: ISO 4762 - 12.9
 press-fit wire: brass

					Werkstoffbezeichnung	Werkstoffnummer	Maßstab
					-	-	1:1
					Rohteil-/Vorteilnummer	Gewicht	
					-	- kg	
					metal bellows coupling KM 20 - standard		
					MB-064 07709-e		
Passung	Abmaß	gez.	11.05.17	Be	Benennung		
DIN ISO 13715	DIN ISO 2768-mK	Datum	Name	Format A4			
-0,4	0,5 ... 6 ± 0,1	JAKOB		Artikelnummer			
+0,8	6 ... 30 ± 0,2	Antriebstechnik		Ersatz für			
	30 ... 120 ± 0,3	D-63839-Kleinwallstadt		ersetzt durch			
	120 ... 315 ± 0,5						
	315 ... 1000 ± 0,8						