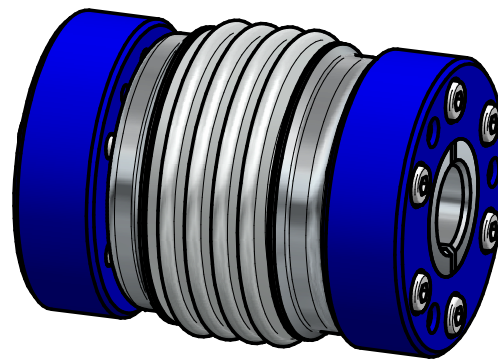


technical data:

- nominal torque: 50 Nm
- torsional stiffness: 9 Nm/arcmin
- moment of inertia: $0,18 \cdot 10^{-3} \text{kgm}^2$
- max. axial shaft displacement: $\pm 0,6 \text{ mm}$
- max. lateral shaft displacement: 0,1 mm
- axial spring rate: 70 N/mm
- lateral spring rate: 450 N/mm
- temperature range: -40° up to $+200^\circ\text{C}$
- $D1/2\text{min}/\text{max} = \phi 9 / \phi 22 \text{ mm}$
- mass: approx. 0,5 kg
- max. speed: 40.000 rpm



material:

- bellows: stainless steel 1.4571
- conical hub: stainless steel 1.4301
- conical ring: high-tensile strength aluminium
- clamping screws: ISO 4762 - 10.9

					Werkstoffbezeichnung	Werkstoffnummer	Maßstab
					-	-	1,2
					Rohteil-/Vorteilnummer	Gewicht	
					-	- kg	
gepr. 11.09.19 AR					Metal bellows coupling KHS 50 - standard		
gez. 03.09.19 Be							
Passung	Abmaß	gez.	Datum	Name	Benennung		
DIN ISO 13715	DIN ISO 2768-mK				Format A4	Artikelnummer	
$-0,4$	0,5 ... 6 $\pm 0,1$				MB - 109 23454 - e		
$+0,8$	6 ... 30 $\pm 0,2$				Ersatz für		
	30 ... 120 $\pm 0,3$				-		
	120 ... 315 $\pm 0,5$				ersetzt durch		
	315 ... 1000 $\pm 0,8$				-		



D-63839-Kleinwallstadt