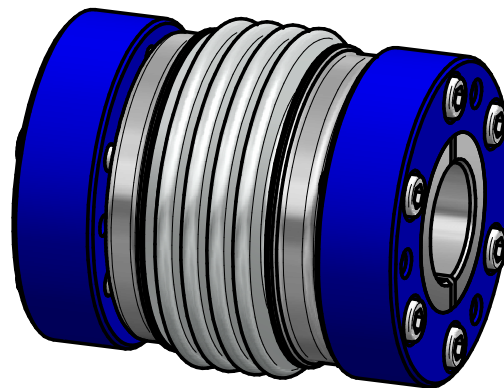


**technical data:**

- nominal torque: 220 Nm
- torsional stiffness: 37 Nm/arcmin
- moment of inertia:  $1,1 \cdot 10^{-3} \text{kgm}^2$
- max. axial shaft displacement:  $\pm 0,6 \text{ mm}$
- max. lateral shaft displacement: 0,1 mm
- axial spring rate: 150 N/mm
- lateral spring rate: 1600 N/mm
- temperature range:  $-40^\circ$  up to  $+200^\circ\text{C}$
- $D1/2\text{min}/\text{max} = \phi 14 / \phi 40 \text{ mm}$
- mass: approx. 1,5 kg
- max. speed: 28.000 rpm



**material:**

- bellows: stainless steel 14571
- conical hub: stainless steel 14301
- conical ring: high-tensile strength aluminium
- clamping screws: ISO 4762 - 12.9

		Werkstoffbezeichnung		Werkstoffnummer		Maßstab	
		-		-		1:1	
		Rohteil-/Vorteilnummer		Gewicht			
		-		- kg			
		gepr.		11.09.19		AR	
		gez.		03.09.19		Be	
		Anderung					
						metal bellows coupling	
						KHS 220 - Standard	
DIN ISO 13715		DIN ISO 2768-mK		Datum		Name	
-0,4		0,5 ... 6 ± 0,1		Benennung		Format A4	
+0,8		6 ... 30 ± 0,2		Artikelnummer		MB - 109 23448 - e	
		30 ... 120 ± 0,3		Ersatz für		-	
		120 ... 315 ± 0,5		ersetzt durch		-	
		315 ... 1000 ± 0,8					
		D-63839-Kleinwallstadt					

