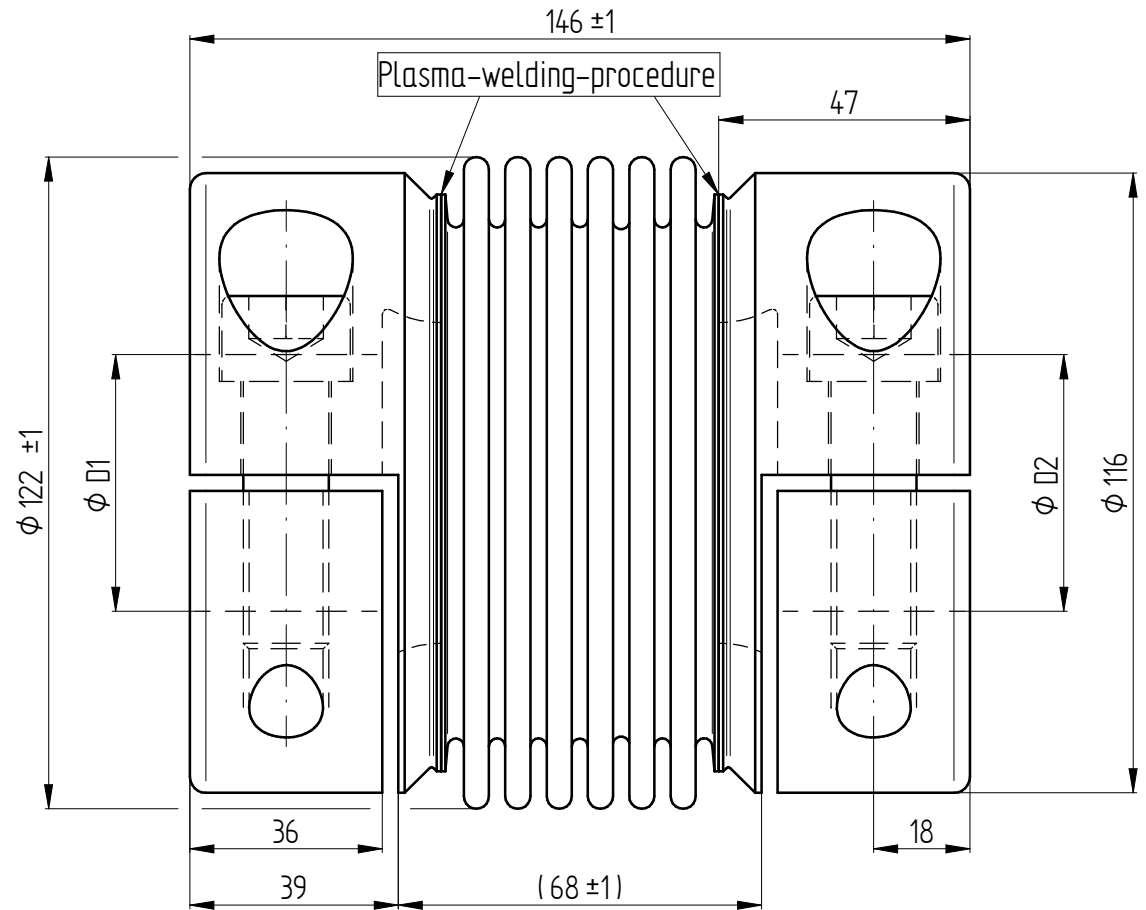
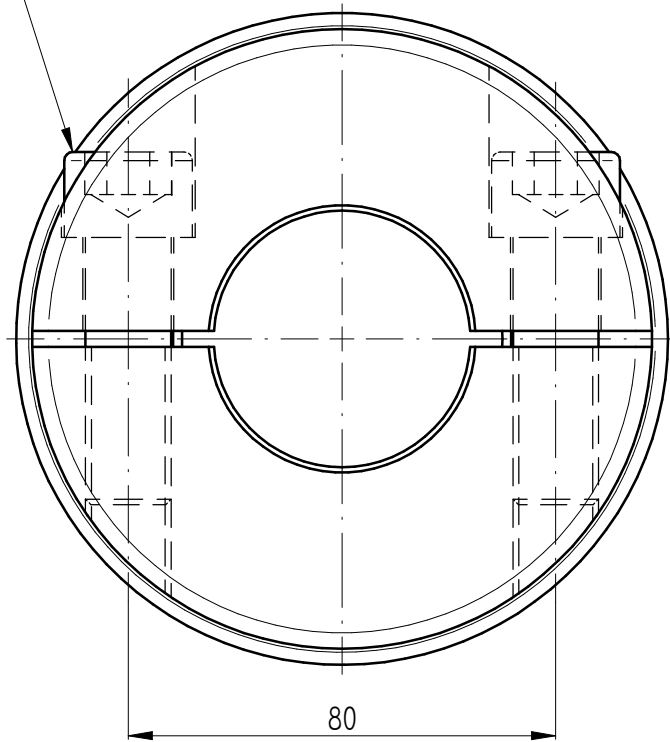
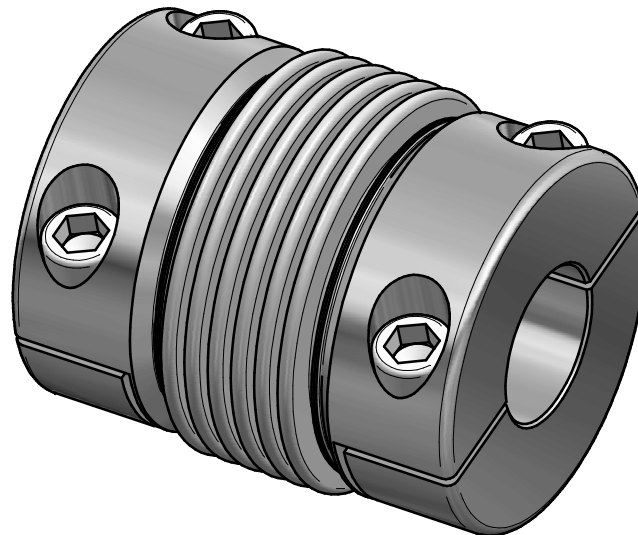


2 x M16 - ISO 4762  
Ts= 180 Nm



technical data:

nominal torque: 600 Nm  
 maximum torque: 1200 Nm  
 torsional stiffness: 68 Nm/arcmin  
 moment of inertia: 0,012 kgm<sup>2</sup>  
 max. axial shaft displacement: ± 1 mm  
 max. lateral shaft displacement: 0,3 mm  
 axial spring rate: 100 N/mm  
 lateral spring rate: 980 N/mm  
 D1/2 min/max = 32 / 60 mm  
 mass: approx. 6,7 kg  
 temperature range: -40° up to +350°C



material:

bellows: stainless steel 1.4571 / A4  
 hubs: stainless steel 1.4301 / A2  
 clamping screws: stainless steel A4-80  
 (optional: ISO 4762 - 12.9)

				Werkstoffbezeichnung	Werkstoffnummer	Maßstab
				-	-	1:1
				Rohteil-/Vorteilnummer	Gewicht	
				-	- kg	
				<b>metal bellows coupling</b>		
				<b>KGH-VA 600 / 6W - standard</b>		
gepr.	24.07.23	AR				
Passung	Abmaß	gez.	Datum	Name	Benennung	
DIN ISO 13715	DIN ISO 2768-mK				Format <b>A3</b>	
-0,4	0,5 ... 6 ± 0,1				Artikelnummer	
+0,8	6 ... 30 ± 0,2				<b>MB- 029 24696-e</b>	
	30 ... 120 ± 0,3				Ersatz für	
	120 ... 315 ± 0,5				-	
	315 ... 1000 ± 0,8				ersetzt durch	
					-	