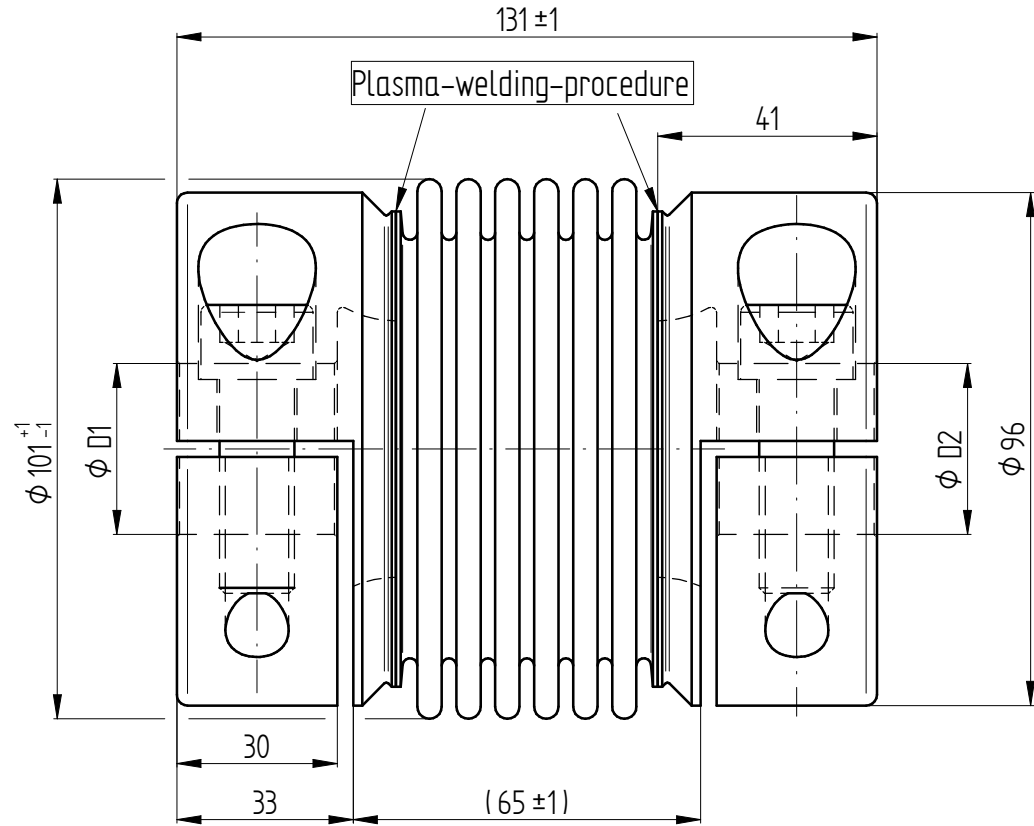
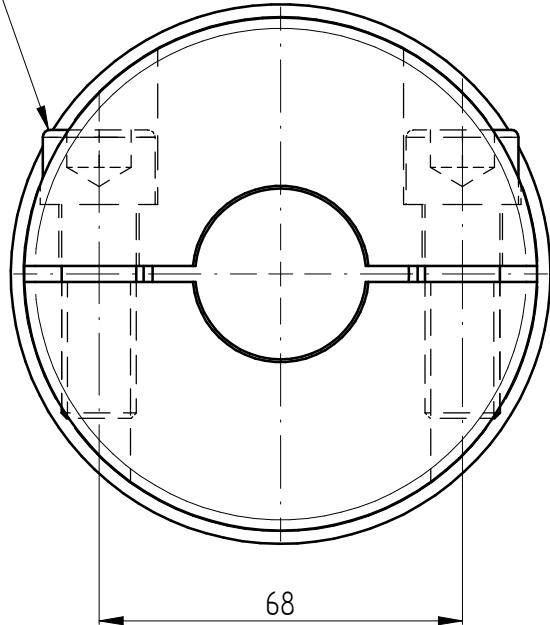
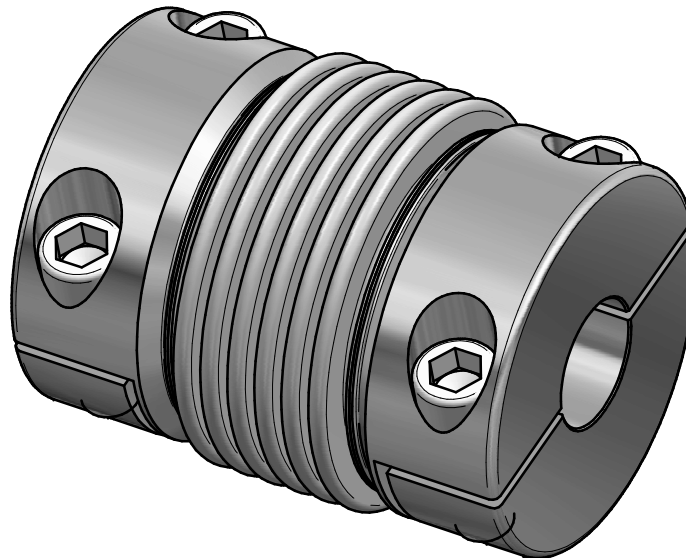


2 x M14 - ISO 4762  
 Ts= 110 Nm



technical data:

nominal torque: 350 Nm  
 maximum torque: 700 Nm  
 torsional stiffness: 47 Nm/arcmin  
 moment of inertia: 0,005 kgm<sup>2</sup>  
 max. axial shaft displacement: ± 1 mm  
 max. lateral shaft displacement: 0,3 mm  
 axial spring rate: 95 N/mm  
 lateral spring rate: 500 N/mm  
 D1/2 min/max = φ30 / φ50 mm  
 mass: approx. 3,9 kg  
 temperature range: -40° up to +350°C



material:

bellows: stainless steel 1.4571 / A4  
 hubs: stainless steel 1.4301 / A2  
 clamping screws: stainless steel A4-80  
 (optional: ISO 4762 - 12.9)

				Werkstoffbezeichnung	Werkstoffnummer	Maßstab	
				-	-	1:1	
				Rohteil-/Vorteilnummer	Gewicht		
				-	- kg		
				<b>metal bellows coupling</b>			
				<b>KGH-VA 350 / 6W - standard</b>			
				<b>MB- 029 24695-e</b>			
gepr.	24.07.23	AR					
Passung	Abmaß	gez.	Datum	Name	Benennung		
DIN ISO 13715	DIN ISO 2768-mK		21.07.23	IA	Format <b>A3</b>		
-0,4	0,5 ... 6 ± 0,1		<b>JAKOB</b> Antriebstechnik		Artikelnummer		
+0,8	6 ... 30 ± 0,2				Ersatz für		-
	30 ... 120 ± 0,3				ersetzt durch		-
	120 ... 315 ± 0,5						
	315 ... 1000 ± 0,8		D-63839-Kleinwallstadt				