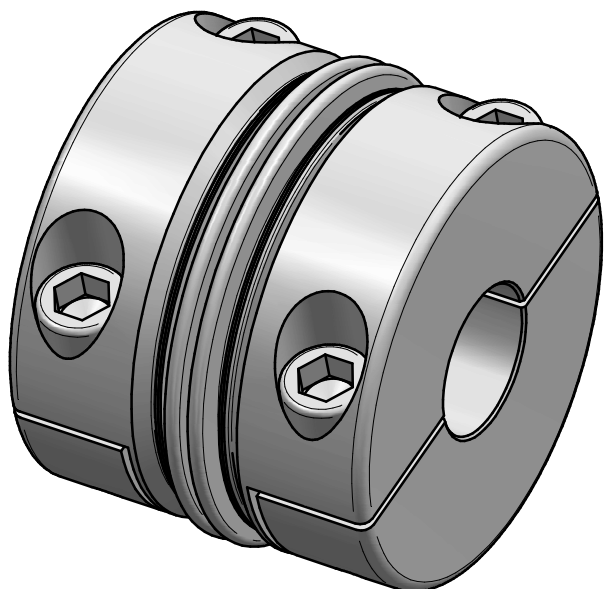
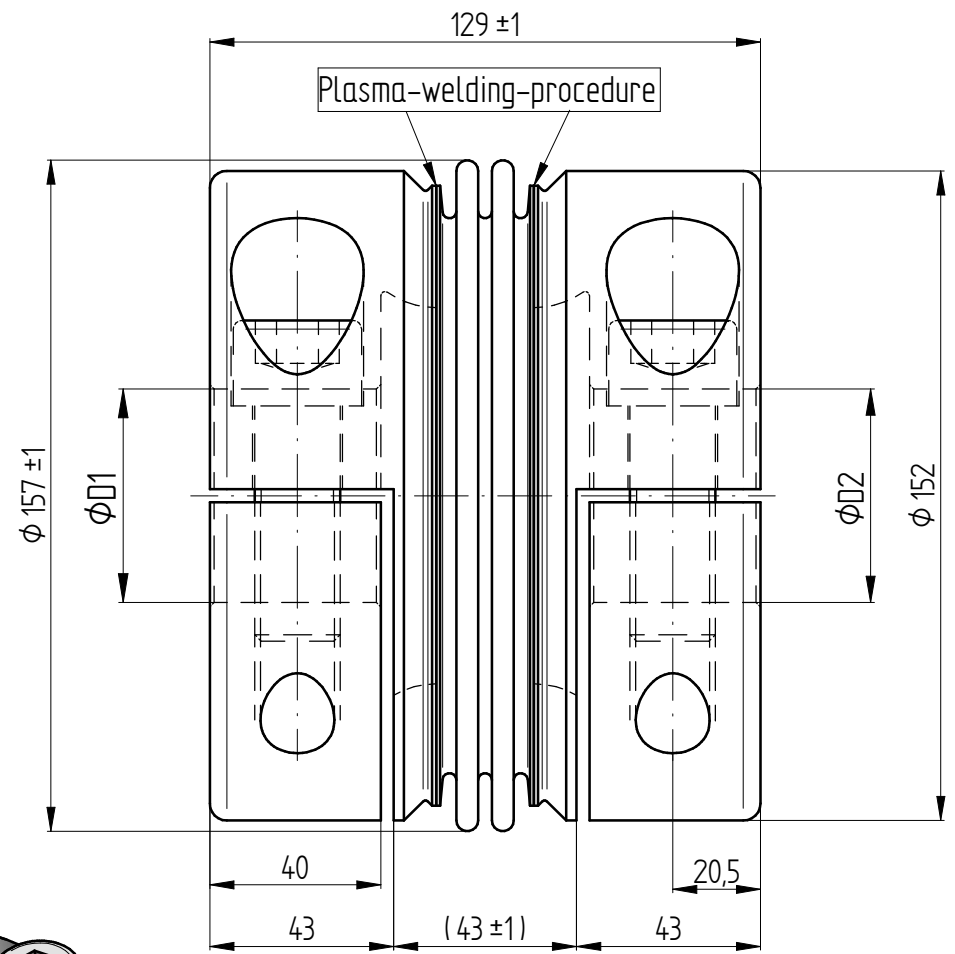
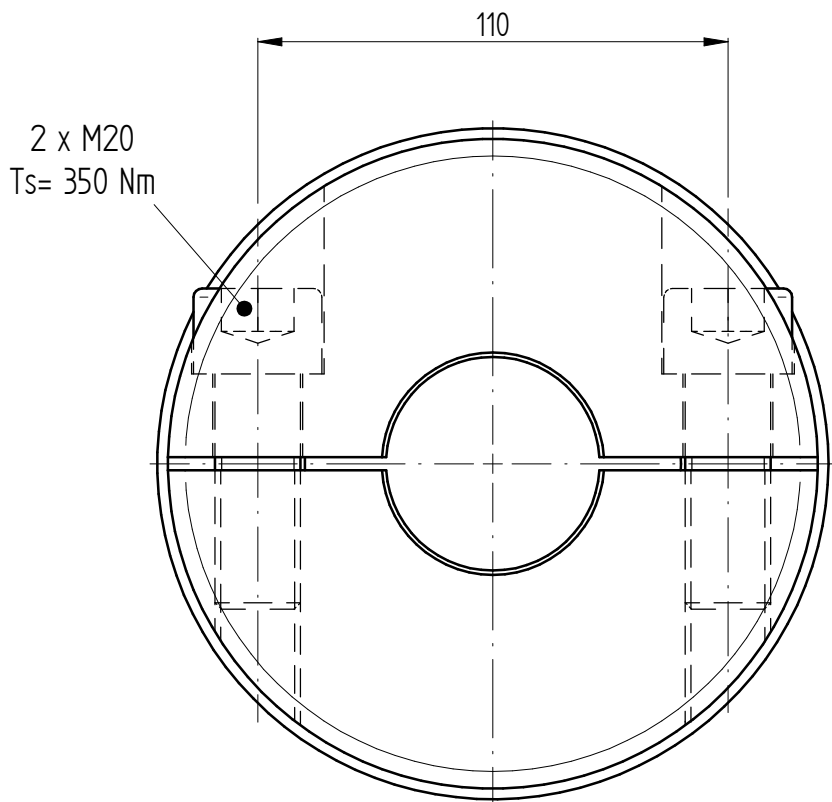


Eigentumsrechte, Urheberrechte und Verwertungsrechte vorbehalten, siehe auch DIN 34.



technical data:

- nominal torque: 1200 Nm
- maximum torque: 2400 Nm
- torsional stiffness: 400 Nm/arcmin
- moment of inertia: 0,039 kgm²
- max. axial shaft displacement: ± 0,4 mm
- max. lateral shaft displacement: 0,1 mm
- axial spring rate: 310 N/mm
- lateral spring rate: 13000 N/mm
- D1/2 min/max = φ48 / φ85 mm
- mass: approx. 12,6 kg
- temperature range: -40° up to +350°C

material:

- bellows: stainless steel 14571 / A4
- hubs: stainless steel 14301 / A2
- clamping screws: stainless steel A4-80
- (optional: ISO 4762 - 12.9)

				Werkstoffbezeichnung		Werkstoffnummer		Maßstab	
				-		-		1:1	
				Rohteil-/Vorteilnummer		Gewicht			
				-		- kg			
metal bellows coupling									
KGH-VA 1200 / 2W									
Passung		Abmaß		gepr.		20.10.20		AR	
				gez.		14.03.17		Be	
DIN ISO 13715		DIN ISO 2768-mK		Datum		Name		Benennung	
-0,4		0,5 ... 6 ± 0,1		DIN ISO 13715		JAKOB		Format A3	
+0,8		6 ... 30 ± 0,2				Antriebstechnik		Artikelnummer	
		30 ... 120 ± 0,3				D-63839-Kleinwallstadt		MB - 029 22984 - e	
		120 ... 315 ± 0,5						Ersatz für	
		315 ... 1000 ± 0,8						-	
								ersetzt durch	
								-	