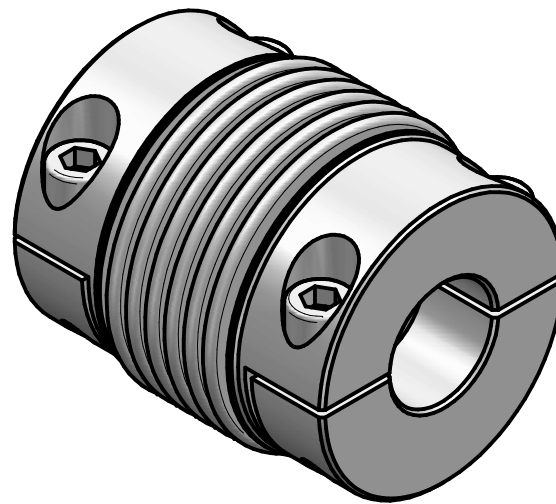


technical data:

- nominal torque: 220 Nm
- torsional stiffness: 17 Nm/arcmin
- moment of inertia: $1,4 \times 10^{-3} \text{ kgm}^2$
- max. axial shaft displacement: $\pm 1 \text{ mm}$
- max. lateral shaft displacement: 0,3 mm
- axial spring rate: 70 N/mm
- lateral spring rate: 470 N/mm
- temperature range: $-40^\circ \text{ up to } +350^\circ \text{C}$
- $D1/2\text{min}/\text{max} = \phi 20 / \phi 42 \text{ mm}$
- mass: approx. 1,8 kg



material:

- bellows: stainless steel
- hubs: Steel St 52
- clamping screws: ISO 4762 - 12.9

		Werkstoffbezeichnung		Werkstoffnummer		Maßstab	
		-		-		1:1	
		Rohteil-/Vorteilnummer		Gewicht			
		-		- kg			
		gepr. 01.12.22		AR		metal bellows coupling	
		gez. 01.12.22		IA			
		KGH 220 / 6W - standard					
Passung		Abmaß		Datum		Name	
DIN ISO 13715		DIN ISO 2768-mK		Benennung		Format A4	
-0,4		0,5 ... 6 ± 0,1		Benennung		Artikelnummer	
+0,8		6 ... 30 ± 0,2		Benennung		MB- 029 24576-e	
		30 ... 120 ± 0,3		Benennung		Ersatz für	
		120 ... 315 ± 0,5		Benennung		-	
		315 ... 1000 ± 0,8		Benennung		ersetzt durch	
				Benennung		-	

Eigentumsrechte, Urheberrechte und Vervielfältigungsverbot beachten, siehe auch DIN 34.