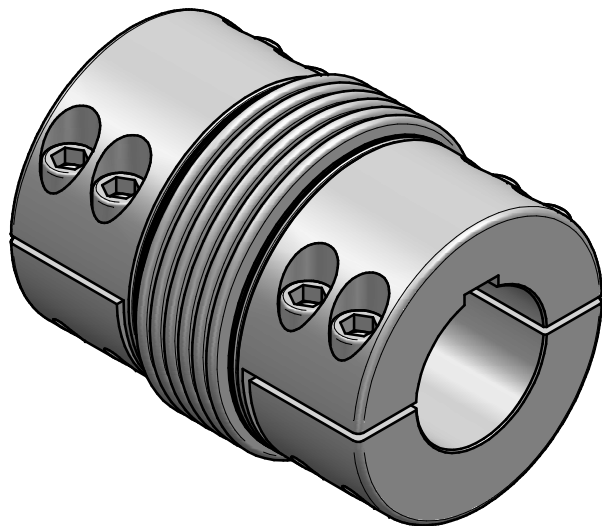
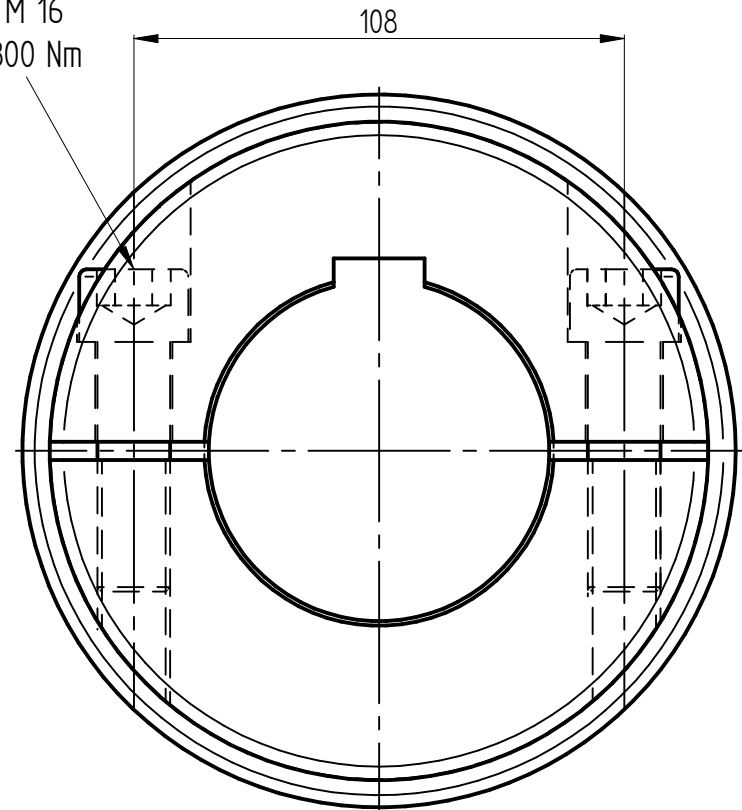


4 x M 16  
Ts= 300 Nm



**technical data:**

nominal torque: 1800 Nm  
 torsional stiffness: 260 Nm/arcmin  
 moment of inertia: 0,046 kgm<sup>2</sup>  
 max. axial shaft displacement:  $\pm 1,0$  mm  
 max. lateral shaft displacement: 0,3 mm  
 axial spring rate: 250 N/mm  
 lateral spring rate: 1600 N/mm  
 temperature range:  $-40^\circ$  up to  $+350^\circ\text{C}$   
 $D1/2\text{min}/\text{max} = \phi 35 / \phi 85$  mm  
 mass: approx. 15 kg

**material:**

bellows: stainless steel  
 hubs: Steel St 52  
 clamping screws: ISO 4762 - 12.9

		Anänderung		Werkstoffbezeichnung		Werkstoffnummer		Maßstab	
				-		-		0,85	
				Rohteil-/Vorteilnummer		Gewicht			
				-		-		kg	
				<b>metal bellows coupling</b>					
				<b>KGH 1800 / 6W - standard</b>					
Passung		Abmaß		gepr.		01.12.22		AR	
DIN ISO 13715		DIN ISO 2768-mK		gez.		01.12.22		IA	
-0,4		0,5 ... 6 $\pm 0,1$						Benennung	
+0,8		6 ... 30 $\pm 0,2$						Format <b>A3</b>	
		30 ... 120 $\pm 0,3$						Artikelnummer	
		120 ... 315 $\pm 0,5$						<b>MB- 029 24579-e</b>	
		315 ... 1000 $\pm 0,8$						Ersatz für	
								-	
								ersetzt durch	
								-	