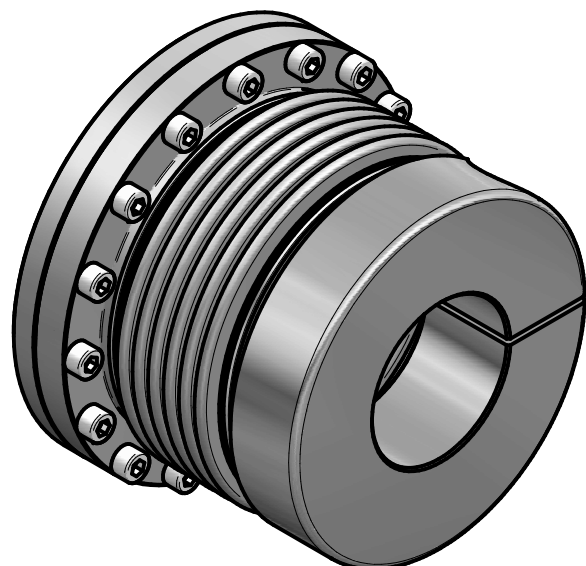


technical data:

- nominal torque: 2000 Nm
- maximum torque: 4000 Nm
- torsional stiffness: 260 Nm/arcmin
- moment of inertia: 0,042 kgm²
- max. axial shaft displacement: ± 1,0 mm
- max. lateral shaft displacement: 0,3 mm
- axial spring rate: 250 N/mm
- lateral spring rate: 1900 N/mm
- temperature range: -40° up to +300°C
- D1 min/max = Ø60 / Ø90 mm
- mass: approx. 9 kg
- ISO 9409 interface: A-125



material:

- bellows: stainless steel 1.4571
- flange ring: heat treated steel - carbonized
- clampinghub / flangehub: Steel (St 52)
- clamping screws: ISO 4762 - 12.9
- ISO 4017 - 10.9

Änderung		gepr. 12.03.20		AR		Werkstoffbezeichnung	Werkstoffnummer	Maßstab
		gez. 10.03.20		Be		-	-	0,8
						Rohteil-/Vorteilnummer	Gewicht	
						-	- kg	
						metal bellows coupling		
						KGE 2000 - 6W		
Passung	Abmaß	gez.	Datum	Name	Benennung	Format A3		
DIN ISO 13715	DIN ISO 2768-mK				Identnummer	MB -046 23755 -e		
	0,5 ... 6 ± 0,1				Ersatz für	-	ersetzt durch	-
	6 ... 30 ± 0,2							
	30 ... 120 ± 0,3							
	120 ... 315 ± 0,5							
	315 ... 1000 ± 0,8							