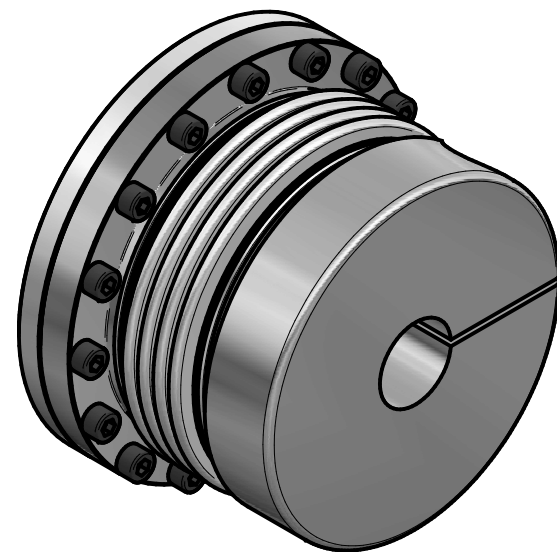


technical data:

- nominal torque: 2000 Nm
- maximum torque: 4000 Nm
- torsional stiffness: 300 Nm/arcmin
- moment of inertia: 0,042 kgm²
- max. axial shaft displacement: ± 1,0 mm
- max. lateral shaft displacement: 0,2 mm
- axial spring rate: 340 N/mm
- lateral spring rate: 4700 N/mm
- temperature range: -40° up to +300°C
- D1 min/max = Φ60 / Φ90 mm
- mass: approx. 9 kg
- ISO 9409 interface: A-125



material:

- bellows: stainless steel 1.4571
- flange ring: heat treated steel - carbonized
- clampinghub / flangehub: Steel (St 52)
- clamping screws: ISO 4762 - 12.9
ISO 4017 - 10.9

Änderung		gepr.		12.03.20		AR		Werkstoffbezeichnung	Werkstoffnummer	Maßstab
								-	-	0,8
								Rohteil-/Vorteilnummer	Gewicht	
								-	- kg	
								metal bellows coupling		
								KGE 2000 - 4W		
Passung	Abmaß	gez.	Datum	Name	Benennung					
DIN ISO 13715	DIN ISO 2768-mK		10.03.20	Be	Format A3					
	0,5 ... 6 ± 0,1				Identnummer					
	6 ... 30 ± 0,2				MB -046 23754 -e					
	30 ... 120 ± 0,3				Ersatz für					
	120 ... 315 ± 0,5				-					
	315 ... 1000 ± 0,8				ersetzt durch					
					-					