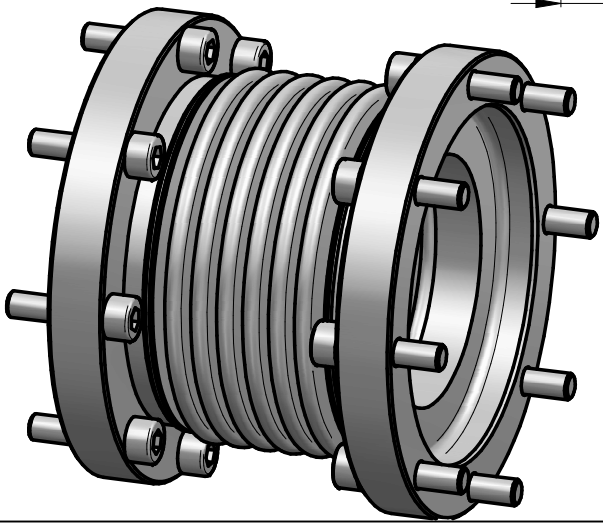


A-A

technical data:
 nominal torque: 140 Nm
 maximum torque: 280 Nm
 torsional stiffness: 13 Nm/arcmin
 moment of inertia: 0,001 kgm²
 max. axial shaft displacement: ± 1,0 mm
 max. lateral shaft displacement: 0,25 mm
 axial spring rate: 80 N/mm
 lateral spring rate: 400 N/mm
 temperature range: -40° up to +300°C
 maximum speed: 27.000 rpm
 mass: approx. 0,8 kg



material:
 bellows: stainless steel
 flange-hubs: steel (St 52) burnished
 screws: ISO 4762 - Q 12.9

Werkstoffbezeichnung		Werkstoffnummer	Maßstab
-		-	1:1
Rohteil-/Vorteilnummer		Gewicht	
-		- kg	
metal bellows coupling type KE 140 / 6W			
Passung	Abmaß	Datum	Name
DIN ISO 13715	DIN ISO 2768-mK	gepr. 26.03.21	AR
	0,5 ... 6 ± 0,1	gez. 24.03.2021	Be
	6 ... 30 ± 0,2		
	30 ... 120 ± 0,3		
	120 ... 315 ± 0,5		
	315 ... 1000 ± 0,8		
Benennung		Format A4	
Artikelnummer		MB - 001 24078 -e	
Ersatz für		-	ersetzt durch -