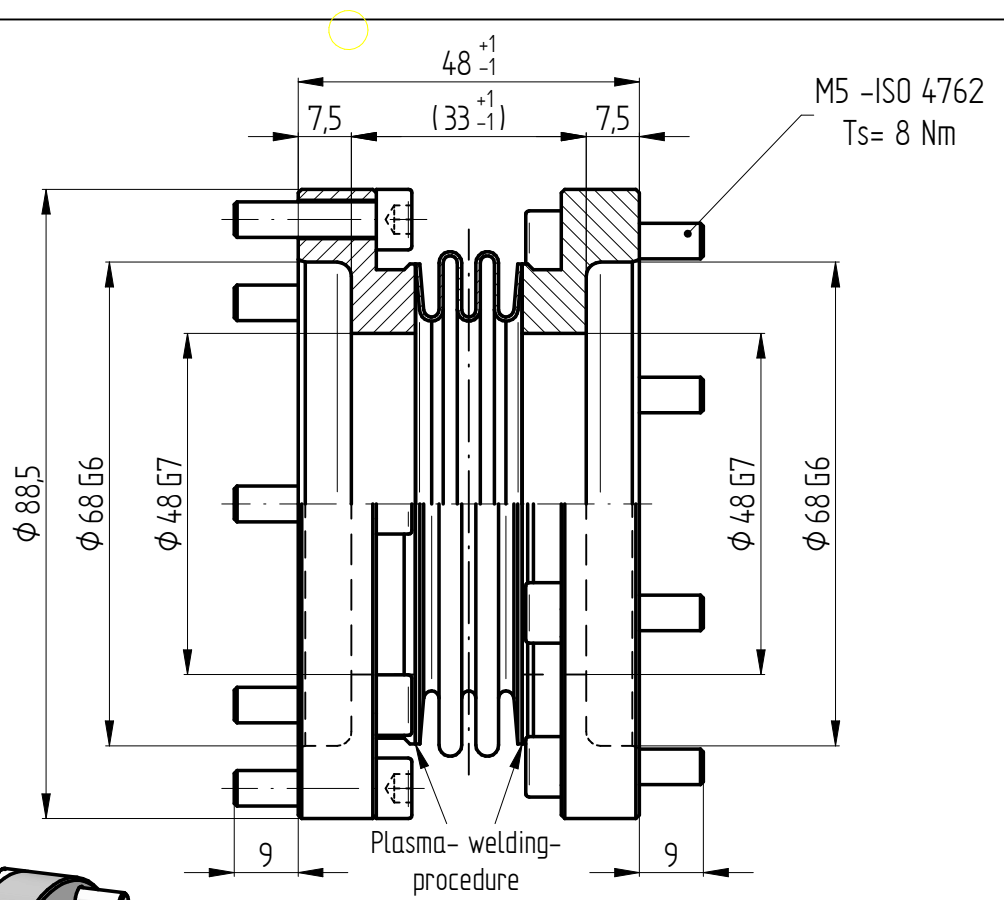
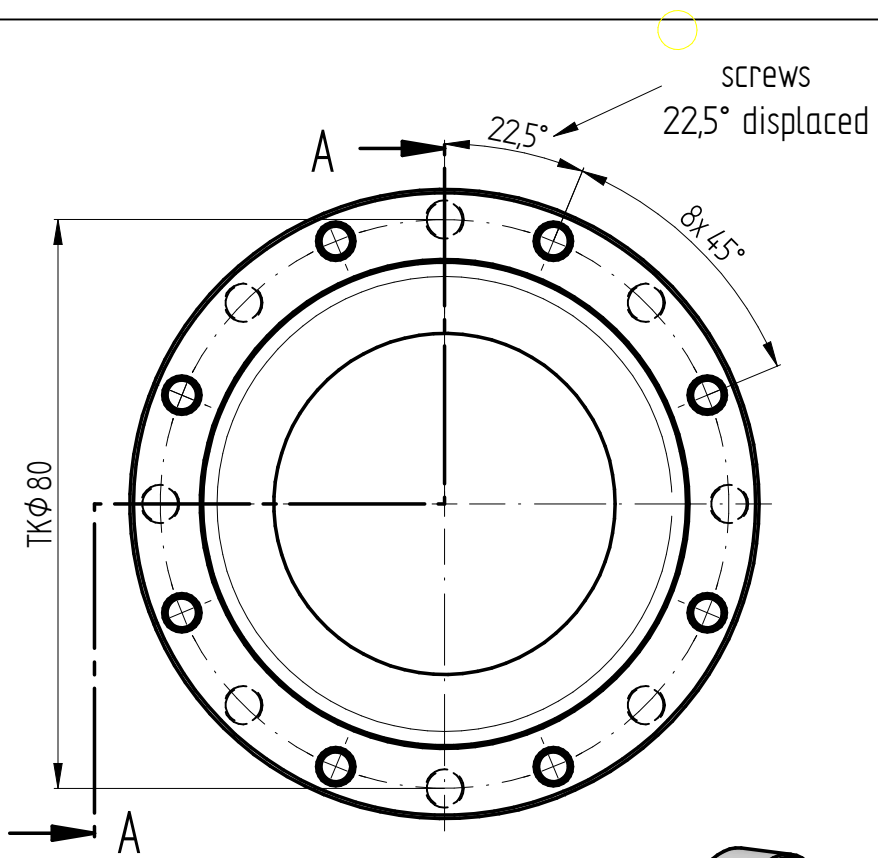
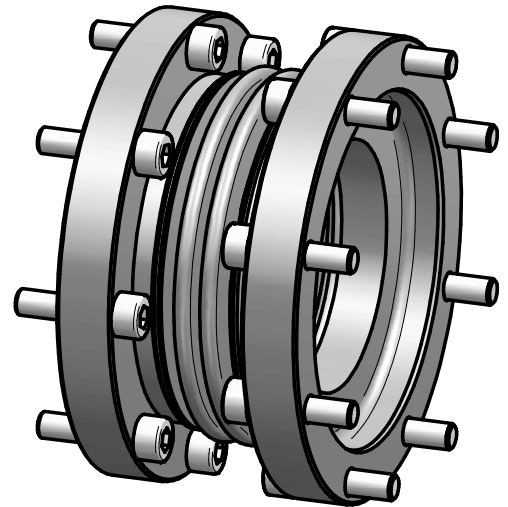


Eigentumsrechte, Urheberrechte und Vervielfältigungsverbot beachten, siehe auch DIN 34.



technical data:
 nominal torque: 140 Nm
 maximum torque: 280 Nm
 torsional stiffness: 32 Nm/arcmin
 moment of inertia: 0,001 kgm²
 max. axial shaft displacement: $\pm 0,3 \text{ mm}$
 max. lateral shaft displacement: 0,1 mm
 axial spring rate: 210 N/mm
 lateral spring rate: 7000 N/mm
 temperature range: -40° up to +300°C
 maximum speed: 27.000 rpm
 mass: approx. 0,8 kg



material:
 bellows: stainless steel
 flange-hubs: steel (St 52) burnished
 screws: ISO 4762 - Q 12.9

		Werkstoffbezeichnung		Werkstoffnummer		Maßstab	
		-		-		1:1	
		Rohteil-/Vorteilnummer		Gewicht			
		-		-			
		metal bellows coupling type KE 140 / 2W					
		gepr. 26.03.21		AR			
		gez. 24.03.21		Be			
Passung		Abmaß		Datum		Name	
DIN ISO 13715		DIN ISO 2768-mK		Benennung		Format A4	
-0,4		0,5 ... 6 $\pm 0,1$		MB - 001 24065 -e		Artikelnummer	
+0,8		6 ... 30 $\pm 0,2$		Ersatz für		ersetzt durch	
		30 ... 120 $\pm 0,3$		-		-	
		120 ... 315 $\pm 0,5$					
		315 ... 1000 $\pm 0,8$					
				JAKOB			
				Antriebstechnik AG			
				D-63839-Kleinwallstadt			