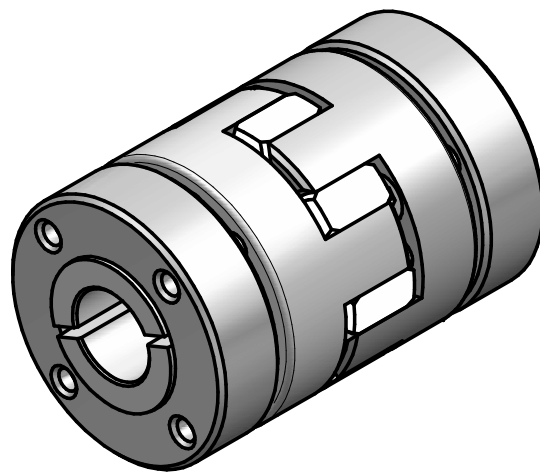


**Technical data:**

- nominal torque: 50 Nm
- torsional stiffness: 0,75 Nm/arcmin
- moment of inertia:  $0,19 \cdot 10^{-3} \text{ kgm}^2$
- max. axial shaft displacement:  $\pm 0,5 \text{ mm}$
- max. lateral shaft displacement: 0,07 mm
- radial spring rate: 3600 N/mm
- temperature range:  $-20^\circ$  up to  $+120^\circ\text{C}$
- maximum speed: max. 19.000 rpm
- D1/2 min/max =  $\phi 15/ \phi 24 \text{ mm}$
- mass: approx. 0,4 kg



**material:**

- elastomer spider: polyurethane 72 Sh-D
- conical hubs: high-tensile strength aluminium
- clamping ring: heat treated steel – burnished
- screws: ISO 4762 – 12.9

				Werkstoffbezeichnung	Werkstoffnummer	Maßstab
				-	-	1,5
				Rohteil-/Vorteilnummer	Gewicht	
				-	- kg	
				gepr.	08.08.23	IA
				gez.	29.05.15	Be
Passung	Abmaß	gepr.	Datum	Benennung		
DIN ISO 13715	DIN ISO 2768-mK			Elastomer coupling		
	0,5 ... 6 ± 0,1			ESM-A 50 - standard		
	6 ... 30 ± 0,2			Format A4	MB-090 13363 -e	
	30 ... 120 ± 0,3			Artikelnummer		
	120 ... 315 ± 0,5			Ersatz für	-	ersetzt durch -
	315 ... 1000 ± 0,8					
		D-63839-Kleinwallstadt				