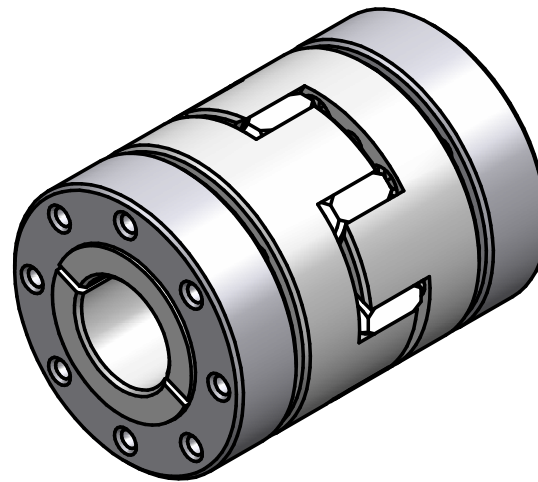


Technical data:

nominal torque: 200 Nm
 torsional stiffness: 2,3 Nm/arcmin
 moment of inertia: $0,65 \cdot 10^{-3} \text{ kgm}^2$
 max. axial shaft displacement: $\pm 1 \text{ mm}$
 max. lateral shaft displacement: 0,07 mm
 radial spring rate: 4600 N/mm
 temperature range: -20° up to $+120^\circ\text{C}$
 maximum speed: max. 15.000 rpm
 $D1/2 \text{ min/max} = \phi 19/ \phi 36 \text{ mm}$
 mass: approx. 0,9 kg



material:

elastomer spider: polyurethane 72 Sh-D
 conical hubs: high-tensile strength aluminium
 clamping ring: heat treated steel - burnished
 screws: ISO 4762 - 12.9

				Werkstoffbezeichnung	Werkstoffnummer	Maßstab
				-	-	1:1
				Rohteil-/Vorteilnummer	Gewicht	
				-	- kg	
				gepr.	08.08.23	IA
				gez.	01.06.14	Be
Passung	Abmaß	Datum	Name	Benennung		
DIN ISO 13715	DIN ISO 2768-mK			Elastomer coupling		
	0,5 ... 6 $\pm 0,1$			ESM-A 200 - standard		
	6 ... 30 $\pm 0,2$			Format A4	Artikelnummer MB-090 13365 -e	
	30 ... 120 $\pm 0,3$			Artikelnummer		
	120 ... 315 $\pm 0,5$			Ersatz für	-	ersetzt durch -
	315 ... 1000 $\pm 0,8$					
				D-63839-Kleinwallstadt		