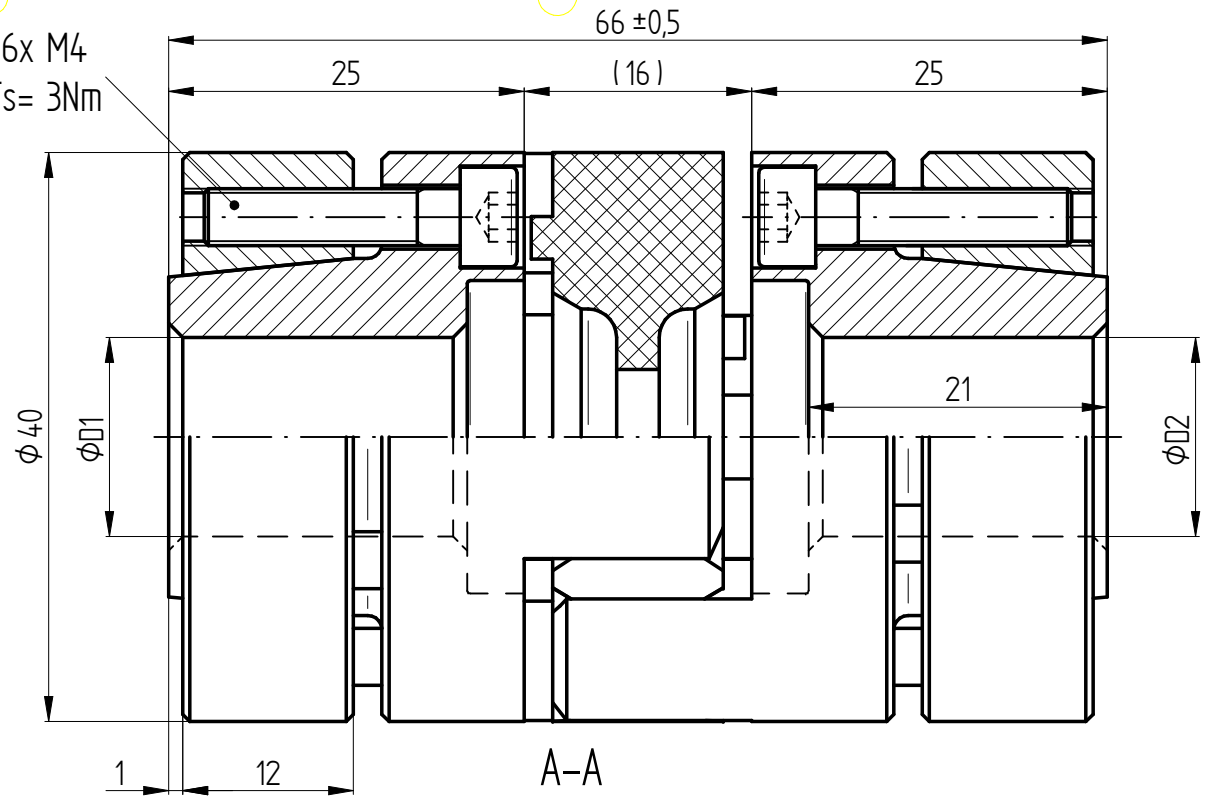
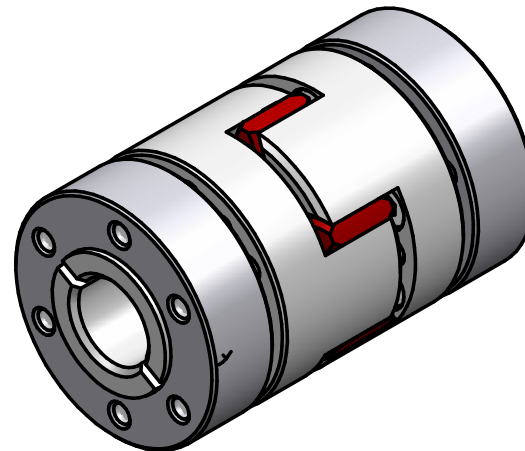


6x M4
Ts= 3Nm



Technical data:

- nominal torque: 17 Nm
- torsional stiffness: 0,24 Nm/arcmin
- moment of inertia: 0,05 10⁻³ kgm²
- max. axial shaft displacement: ± 0,5 mm
- max. lateral shaft displacement: 0,1 mm
- radial spring rate: 2100 N/mm
- temperature range: -30° up to +90°C
- maximum speed: max. 24.000 rpm
- D1/2 min/max = Φ9/ Φ19 mm
- mass: approx. 0,28 kg



material:

- elastomer spider: polyurethane 98 Sh-A
- conical hubs: high-tensile strength aluminium
- clamping ring: heat treated steel - burnished
- screws: ISO 4762 - 12.9

		Änderung				Werkstoffbezeichnung	Werkstoffnummer	Maßstab
						-	-	2 : 1
						Rohteil-/Vorteilnummer	Gewicht	
						-	-	kg
				gepr.	07.08.23	Elastomer coupling ESM-A 17 - standard		
				gez.	29.05.15			
						MB-090 13232 -e		
Passung	Abmaß	gez.	Datum	Name	Benennung			
DIN ISO 13715	DIN ISO 2768-mK				Format A4	Artikelnummer		
	0,5 ... 6 ± 0,1				JAKOB Antriebstechnik D-63839-Kleinwallstadt			
	6 ... 30 ± 0,2							
	30 ... 120 ± 0,3							
	120 ... 315 ± 0,5				Ersatz für			
	315 ... 1000 ± 0,8				ersetzt durch			