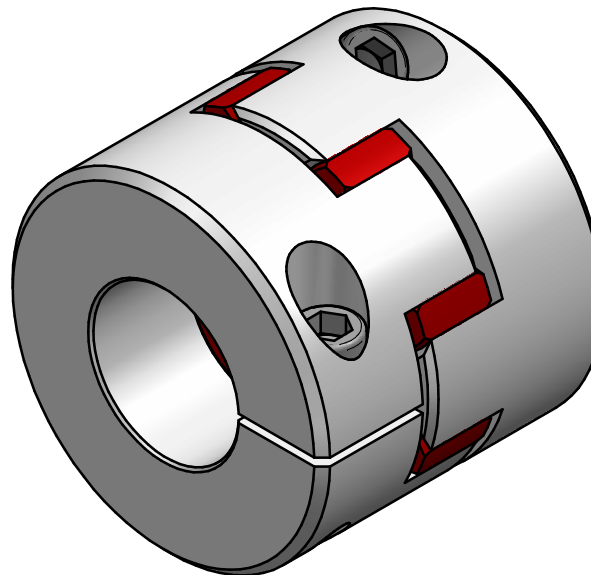


M14 - Ts=140 Nm



Technical data:

- nominal torque: 700 Nm
- torsional stiffness: 8,0 Nm/arcmin
- moment of inertia: $5,2 \cdot 10^{-3} \text{ kgm}^2$
- max. axial shaft displacement: $\pm 1,0 \text{ mm}$
- max. lateral shaft displacement: 0,15 mm
- radial spring rate: 7000 N/mm
- temperature range: -30° up to $+90^\circ\text{C}$
- maximum speed: max. 6.000 rpm
- D1/2 min/max = $\Phi 30 / \Phi 70 \text{ mm}$
- mass: approx. 2,5 kg

material:

- elastomer spider: polyurethane 98 Sh-A
- hubs: high-tensile strength aluminium
- screws: ISO 4762 - 12.9

				Werkstoffbezeichnung		Werkstoffnummer		Maßstab	
				-		-		1:1	
				Rohteil-/Vorteilnummer		Gewicht			
				-		-		kg	
				Elastomer coupling EKM 700 - standard					
				gepr. 08.08.23		IA			
				gez. 28.05.15		Be			
Passung		Abmaß		Datum		Name		Benennung	
DIN ISO 13715		DIN ISO 2768-mK						Format A3	
-0,4		0,5 ... 6 ± 0,1						Artikelnummer	
		6 ... 30 ± 0,2						MB-091 12587-e	
		30 ... 120 ± 0,3						Ersatz für	
		120 ... 315 ± 0,5						-	
		315 ... 1000 ± 0,8						ersetzt durch	
								-	