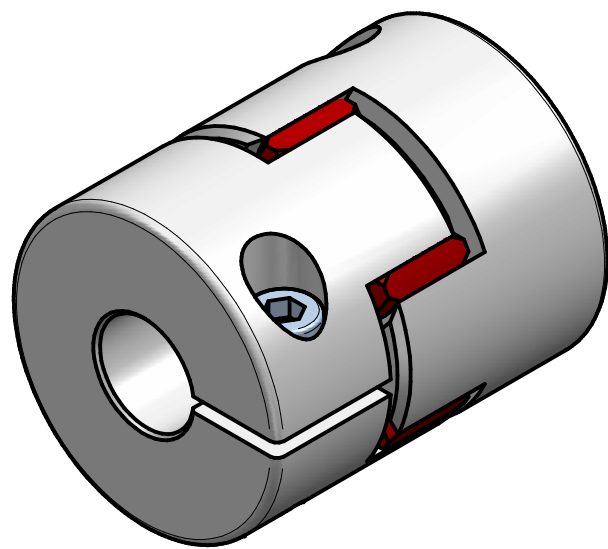
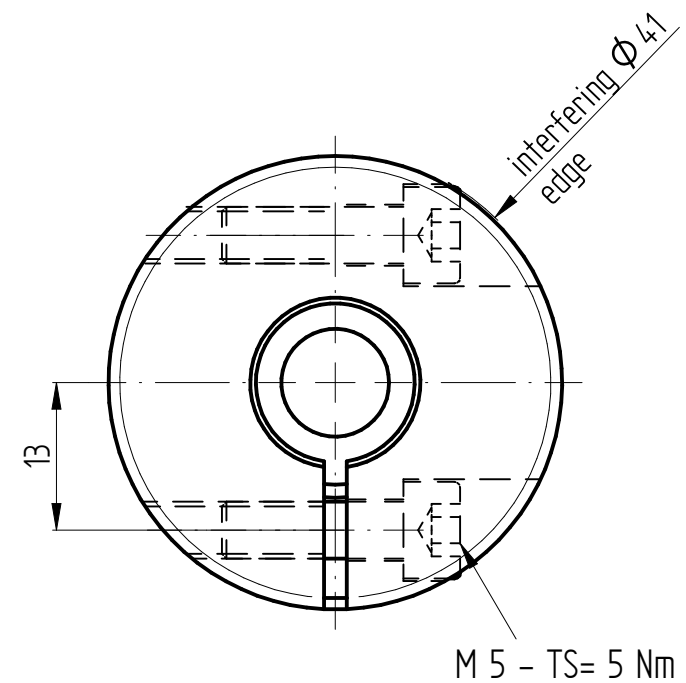
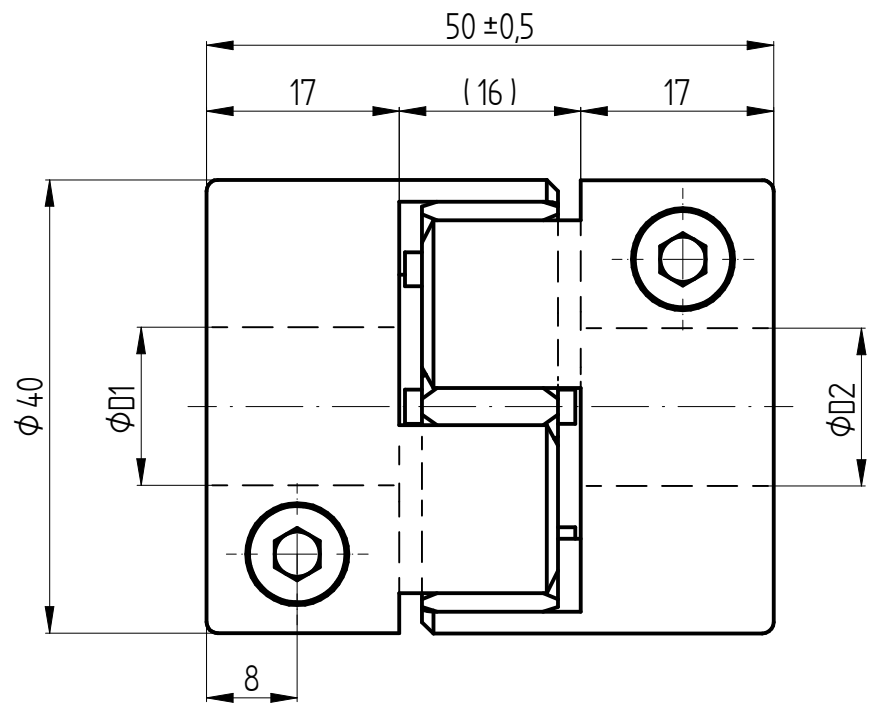


Eigentumsrechte, Urheberrechte und Vervielfältigungsverbot beachten, siehe auch DIN 34.



Technical data:

- nominal torque: 12 Nm
- torsional stiffness: 0,24 Nm/arcmin
- moment of inertia: $0,08 \cdot 10^{-3} \text{ kgm}^2$
- max. axial shaft displacement: $\pm 0,5 \text{ mm}$
- max. lateral shaft displacement: 0,1 mm
- radial spring rate: 2100 N/mm
- temperature range: -30° up to $+90^\circ\text{C}$
- maximum speed: max. 23.000 rpm
- D1/2 min/max = $\phi 8 / \phi 20 \text{ mm}$
- mass: approx. 0,4 kg

material:

- elastomer spider: polyurethane - 98 Sh-A
- hubs: stainless steel 1.4305
- clamping screws: stainless steel A4-80

				Werkstoffbezeichnung	Werkstoffnummer	Maßstab
				-	-	
				Rohteil-/Vorteilnummer	Gewicht	1,5
				-	- kg	
				Elastomer coupling EKM- VA 12 - Standard		
		gepr.	11.08.23	IA		
		gez.	02.02.23	AR		
Passung	Abmaß	Datum	Name		Benennung	
DIN ISO 13715	DIN ISO 2768-mK				Format A4	MB -007 16894-e
$-0,4$	0,5 ... 6 $\pm 0,1$ 6 ... 30 $\pm 0,2$ 30 ... 120 $\pm 0,3$ 120 ... 315 $\pm 0,5$ 315 ... 1000 $\pm 0,8$				Artikelnummer	
$+0,8$		D-63839-Kleinwallstadt		Ersatz für	-	ersetzt durch -

