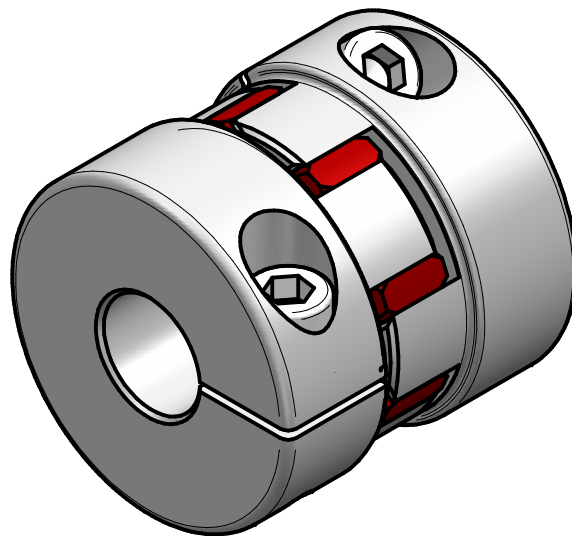


Technical data:

- nominal torque: 100 Nm
- torsional stiffness: 1,2 Nm/arcmin
- moment of inertia: 0,001 kgm²
- max. axial shaft displacement: ± 1,0 mm
- max. lateral shaft displacement: 0,1 mm
- radial spring rate: 3300 N/mm
- temperature range: -30° up to +90°C
- maximum speed: max. 15.000 rpm
- Ø1/2 min/max = Ø16 / Ø32 mm
- mass: approx. 1,6 kg



material:

- elastomer spider: polyurethane - 98 Sh-A
- hubs: stainless steel 1.4305
- clamping screws: stainless steel A4-80

				Werkstoffbezeichnung	Werkstoffnummer	Maßstab
				-	-	1,25:1
				Rohteil-/Vorteilnummer	Gewicht	
				-	kg	
				Elastomer coupling		
				EKM-VA 100 - Standard		
		gepr.	11.08.23	IA		
		gez.	03.02.23	AR		
Passung	Abmaß	Datum	Name		Benennung	
DIN ISO 13715	DIN ISO 2768-mK					
	0,5 ... 6 ± 0,1			Format A4		
	6 ... 30 ± 0,2			Artikelnummer		
	30 ... 120 ± 0,3			MB-007 24464-e		
	120 ... 315 ± 0,5			Ersatz für		
315 ... 1000 ± 0,8					ersetzt durch	
				-		-



D-63839-Kleinwallstadt