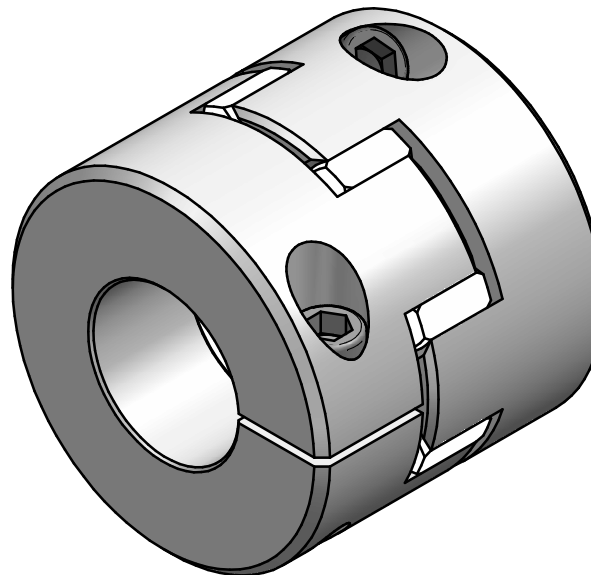


M14 - TS=180 Nm



Technische Daten:

Nennmoment: 1000 Nm
 Torsionssteife: 12 Nm/arcmin
 Massenträgheitsmoment: $5,2 \cdot 10^{-3} \text{ kgm}^2$
 max. axialer Wellenversatz: $\pm 1,0 \text{ mm}$
 max. lateraler Wellenversatz: 0,1 mm
 radiale Federsteife: 9600 N/mm
 Betriebstemperaturbereich: -20° bis $+120^\circ\text{C}$
 zulässige Betriebsdrehzahl: max. 6.000 Upm
 $D1/2 \text{ min/max} = \phi 40 / \phi 70 \text{ mm}$
 Masse: ca. 2,5 kg

Werkstoffausführung:

Elastomerstern: Polyurethan 72 Sh-D
 Naben: hochfestes Aluminium
 Klemmschrauben: ISO 4762 - FKL 12.9

		Anänderung		Werkstoffbezeichnung		Werkstoffnummer		Maßstab	
				-		-		1:1	
				Rohteil-/Vorteilnummer		Gewicht			
				-		- kg			
				Elastomerkupplung EKM 1000 - Standard					
		gepr. 08.08.23		IA					
		gez. 28.05.15		Be					
Passung		Abmaß		Datum		Name		Benennung	
DIN ISO 13715		DIN ISO 2768-mK				Format A3		Artikelnummer	
-0,4		0,5 ... 6 ± 0,1				JAKOB Antriebstechnik		MB - 091 16670	
+0,8		6 ... 30 ± 0,2				D-63839-Kleinwallstadt		Ersatz für	
		30 ... 120 ± 0,3						-	
		120 ... 315 ± 0,5						ersetzt durch	
		315 ... 1000 ± 0,8						-	