

Metallbalgkupplungen mit Zwischenrohr I Reihe WD / WDS

- spielfreie, exakte Drehmomentübertragung, ohne zusätzliche Zwischenlagerung
- hohe Betriebsdrehzahlen und Torsionssteife
- montagefreundliche Halbschalen-Klemmnabe

Reihe WD: Variable Baulänge bis 4 m / T_{max} = 90°C
 Reihe WDS: Variable Baulänge bis 6 m / T_{max} = 200°C

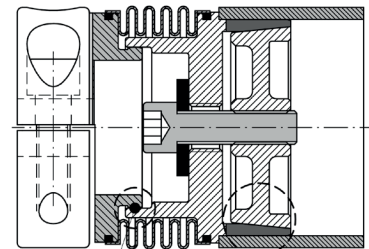
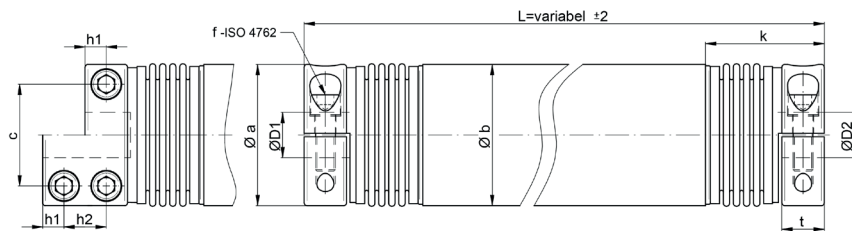
technische Daten:

WD WDS Größe	Nenn- moment [Nm]	Torsionssteife [Nm/arcmin]				Massenträgheitsmoment [10 ⁻³ kgm ²]				max. Drehzahl ca. [min ⁻¹]				Masse ca. [kg]			
		1m	2m	3m	4m	1m	2m	3m	4m	1m	2m	3m	4m	1m	2m	3m	4m
15	15	0,4	0,2	0,15	-	0,2	0,4	0,6	-	3900	880	370	-	0,9	1,5	2,3	-
50	50	1,5	0,8	0,6	0,5	0,9	1,6	2,2	2,9	6000	1300	550	300	1,8	3	4,3	5,5
100	100	2,6	1,5	1,0	0,8	1,8	2,9	4,1	5,3	7300	1600	670	360	2,5	4	5,5	7
200	200	5,9	3,5	2,5	1,9	5,3	9,1	13	17	8000	2100	900	500	3,8	6	8	10
400	400	17	10	7,5	6	12	21	31	40	8000	2700	1100	600	7	11	15	19
800	800	26	16	11	9	32	48	64	80	8000	3400	1400	760	15	20	25	30
1600	1600	61	37	27	21	116	150	190	230	8000	4800	2000	1100	31	38	44	51

maximal zulässiger Temperaturbereich: -40°C bis +200°C | Reihe WD: -40°C bis 90°C
 maximal zulässiger Axialversatz: Δ A = ± 1,5 mm | maximal zulässiger Winkelversatz : α = 1°
 maximal zulässiger Lateralversatz: Δ R = tan α • L_x mit L_x = L - (2 • k) / tan 1°=0,0174

Hinweis: Baulängen über 4 m sowie Eigenfertigung des Zwischenrohres auf Anfrage möglich.

Größen 15 - 400



integrierte kardanische Zwischenrohr-Abstützung
 Kupplung - Rohr - Anbindung
 WDS : Spreizkonus-Klemmung
 WD : hochfeste Klebung

Größen 800 - 1600

Werkstoffausführung:

Metallbalg: Edelstahl

Naben: Größe 15 - 400: hochfestes Aluminium/Größe 800-1600: Stahl - oxidiert

Präzisions-Zwischenrohr: hochfestes Aluminium

Abmessungen [mm]: Längenmaße nach DIN ISO 2768 cH

WD/ WDS Größe	Øa	Øb	c	f-Anzieh- moment*	h1	h2	k	t	L _{min}	ØD1/2 min	ØD1/2 max(*)
15	36	35	21	2x M5 - 8Nm	9	-	54	18	160	6	15
50	58	50	36	2x M8 - 35Nm	13	-	67	26	190	9	25
100	75	60	47	2x M10 - 65Nm (50)*	13	-	69	26	210	12,5	31 (35)*
200	89	80	56	2x M12 - 115Nm (80)*	14	-	77	28	220	19	34 (42)*
400	109	100	72	2x M14 - 180Nm (140)*	15	-	84	30	240	24	48 (55)*
800	123	120	80	4x M12 - 115Nm	13	22	101	45	300	24	65
1600	158	160	108	4x M16 - 290Nm	18	30	125	64	360	35	85

- Øa: Störkante - Schraubenkopf
- (*) Hinweis: Red. Anzugsdrehmomente (Klammerwerte) für größere Nabenbohrungsdurchmesser (siehe D1/2max)
- Baugröße 15 nur als WDS-Type / Rohrdurchmesser Øb bei WD-800 = 110mm bzw. WD 1600 = 150mm

Bestellbeispiel: WDS 400 - D1 = 28 F6 D2 = 38 F6 L = 1850
 WD 100 - D1 = 18 F6 D2 = 24 F6 L = 1220